

Werkzeugaufnahmen mit Polygonalschaft ISO 26623-1

Toolholders with polygonal shank ISO 26623-1



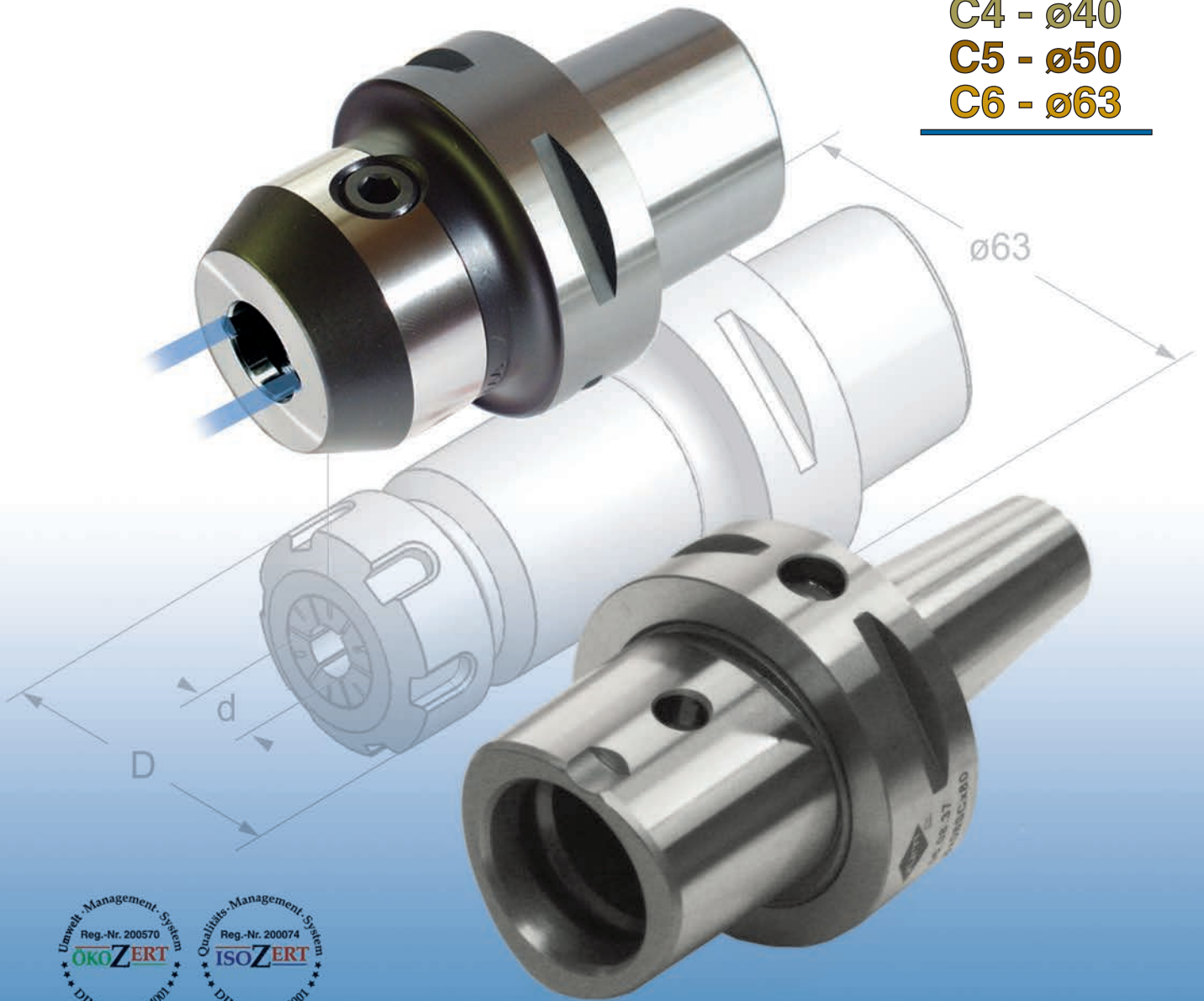
Katalog Nr. 164
Catalogue No. 164

ISO 26623

C4 - ø40

C5 - ø50

C6 - ø63



Produktgruppen Product groups	Seite Page
.....
Technische Daten Technical data	4
Spannzangenfutter DIN 6499 Collet chuck for collets DIN 6499	5
	
Zylinderschaftaufnahmen Weldon Holders for straight shank tools Weldon	6
	
Zylinderschaftaufnahmen Whistle-Notch Holders for straight shank tools Whistle-Notch	7
	
Schrumpffutter Shrinking chucks	8-10
	
Messerkopfaufnahmen Shell mill adaptors	11
	
Räumwerkzeughalter für Innenprofile / Räumstempel Broaching toolholders for internal profiles / Broaching cutters	12-13
	
Stangengreifer Bar-puller	14
	
CNC-Bohrfutter / Aufnahmen für Einschraubfräser CNC drill chuck / Adaptors for end mills with thread shank	15
	

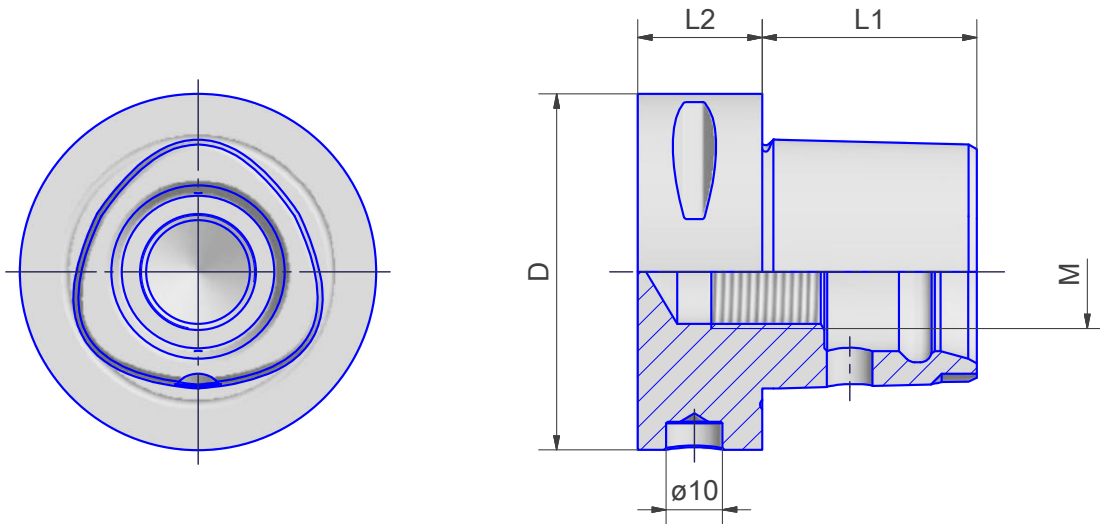
Allgemeine Verkaufsbedingungen finden Sie auf unserer Website:

Visit our website for General Condition of Sales:

www.zuern-tools.de/agb

Produktgruppen Product groups	Seite Page
Drehhalter Turning toolholders 	16–19
Abstechhalter Infeed toolholder 	20
Bohrerhalter für Wendepplattenbohrer Holders for insert drills 	21
Bohrstangenaufnahmen / Reduzierbuchsen Boring bar holders / Reduction bushes 	22
Bohrstangenaufnahme 3-fach Triple boring bar holder 	23
Spannmuttern / Zubehör & Ersatzteile Clamping nuts / Accessories and spare parts 	24–26
Dichtscheiben Sealing discs 	27
Spannzangen Collets 	28–29
Gewindebohrzangen Tapping collets 	30
TOOLFIX Werkzeugmontagegerät TOOLFIX mounting equipment 	31

Technische Daten
 Technical Data



	D	L1	L2	M
ISO 26623 - C4	40	24	20	M14x1,5
ISO 26623 - C5	50	30	20	M16x1,5
ISO 26623 - C6	63	38	22	M20x2,0

Werkstoff: Legierter Einsatzstahl mit einer Zugfestigkeit im Kern von min. 800 N/mm²

Ausführung: Einsatzgehärtet HRc 60 - 2 (HV 700 ± 50)
 Härtetiefe 0,8 mm - 0,2
 Brüniert und präzisionsgeschliffen

Technische Änderungen vorbehalten

Material: Case hardened steel, tensile strength in the core min. 800 N/mm²

Execution: Case hardened HRc 60 - 2 (HV 700 ± 50)
 Depth of case 0,8 mm - 0,2
 Brown-finish end precision ground

We reserve the right to make technical changes

Spannzangenfutter für Spannzangen ER/ESX DIN 6499 / ISO 15488

Collet chucks for collets ER/ESX DIN 6499 / ISO 15488

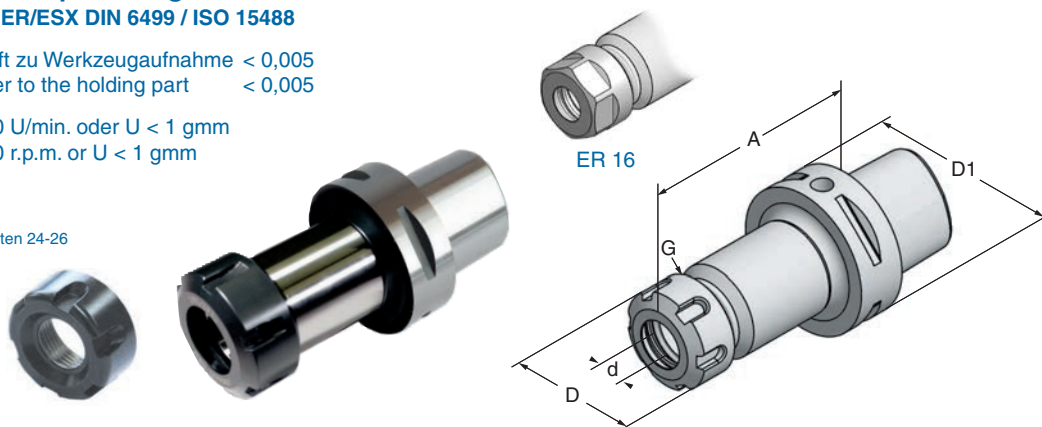
Rundlaufgenauigkeit Schaft zu Werkzeugaufnahme < 0,005
Concentricity from the taper to the holding part < 0,005

gewuchtet G 2,5 - 25.000 U/min. oder U < 1 gmm
balanced G 2,5 - 25.000 r.p.m. or U < 1 gmm

Sonderausführungen auf Anfrage
Special executions on inquiry

Alternative Spannmuttern siehe Seiten 24-26
Alternative nuts see pages 24-26

Spannzangen siehe Seiten 28+29
Collets see pages 28+29



ISO 26623 - C4

Art.-Nr.	Typ	d	A	D	D1	G
04.10.2	C4xER16x 55	1-10 426E	55	28	40	M22x1,5
04.16.2	C4xER25x 55	1-16 430E	55	42	40	M32x1,5
04.20.2	C4xER32x 60	2-20 470E	60	50	40	M40x1,5

ISO 26623 - C5

05.10.2	C5xER16x 55	1-10 426E	55	28	50	M22x1,5
05.16.2	C5xER25x 55	1-16 430E	55	42	50	M32x1,5
05.20.2	C5xER32x 60	2-20 470E	60	50	50	M40x1,5
05.10.22	C5xER16x100	1-10 426E	100	28	50	M22x1,5
05.16.22	C5xER25x100	1-16 430E	100	42	50	M32x1,5
05.20.22	C5xER32x100	2-20 470E	100	50	50	M40x1,5

ISO 26623 - C6

06.10.2	C6xER16x 60	1-10 426E	60	28	63	M22x1,5
06.16.2	C6xER25x 60	1-16 430E	60	42	63	M32x1,5
06.20.2	C6xER32x 60	2-20 470E	60	50	63	M40x1,5
06.26.2	C6xER40x 65	3-30 472E	65	63	63	M50x1,5
06.10.22	C6xER16x100	1-10 426E	100	28	63	M22x1,5
06.16.22	C6xER25x100	1-16 430E	100	42	63	M32x1,5
06.20.22	C6xER32x100	2-20 470E	100	50	63	M40x1,5
06.26.22	C6xER40x100	3-30 472E	100	63	63	M50x1,5
06.10.23	C6xER16x160	1-10 426E	160	28	63	M22x1,5
06.16.23	C6xER25x160	1-16 430E	160	42	63	M32x1,5

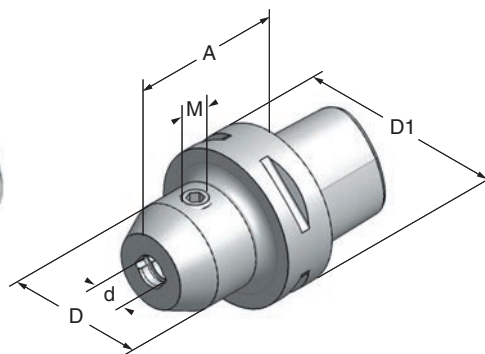
Zylinderschaftaufnahmen Weldon DIN 1835 B mit Kühlkanälen

Holders for straight shank tools weldon DIN 1835 B with coolant channels

Rundlaufgenauigkeit Schaft zu Werkzeugaufnahme < 0,005
Concentricity from the taper to the holding part < 0,005

gewuchtet G 2,5 - 25.000 U/min. oder U < 1 gmm
balanced G 2,5 - 25.000 r.p.m. or U < 1 gmm

Spannschrauben siehe Seite 26
Clamping nuts see page 26



Für Werkzeuge mit innerer Kühlmittelzufuhr muss ein O-Ring separat bestellt werden!

For tools with through coolant a sealing ring must be ordered seperately!

O-Ring
Sealing ring



ISO 26623 - C4

Art.-Nr.	Typ	d	A	D	D1	M	Art.-Nr.	Typ
04.06.66	C4x06x50	6	50	25	40	6	270100	ø 6x1,5
04.08.66	C4x08x50	8	50	28	40	8	271100	ø 8x1,5
04.10.66	C4x10x50	10	50	35	40	10	272100	ø 10x2,0
04.12.66	C4x12x55	12	55	42	40	12	273100	ø 12x2,0
04.16.66	C4x16x55	16	55	48	40	14	275100	ø 16x2,5
04.20.66	C4x20x60	20	60	45	40	16x1	277100	ø 20x2,5

ISO 26623 - C5

05.06.66	C5x06x60	6	60	25	50	6	270100	ø 6x1,5
05.08.66	C5x08x60	8	60	28	50	8	271100	ø 8x1,5
05.10.66	C5x10x60	10	60	35	50	10	272100	ø 10x2,0
05.12.66	C5x12x60	12	60	42	50	12	273100	ø 12x2,0
05.16.66	C5x16x60	16	60	48	50	14	275100	ø 16x2,5
05.20.66	C5x20x65	20	65	52	50	16	277100	ø 20x2,5
05.25.66	C5x25x70	25	70	52	50	16x1	278100	ø 25x3,0

ISO 26623 - C6

06.06.66	C6x06x55	6	55	25	63	6	270100	ø 6x1,5
06.08.66	C6x08x55	8	55	28	63	8	271100	ø 8x1,5
06.10.66	C6x10x60	10	60	35	63	10	272100	ø 10x2,0
06.12.66	C6x12x60	12	60	42	63	12	273100	ø 12x2,0
06.14.66	C6x14x60	14	60	44	63	12	274100	ø 14x2,0
06.16.66	C6x16x65	16	65	48	63	14	275100	ø 16x2,5
06.20.66	C6x20x65	20	65	52	63	16	277100	ø 20x2,5
06.25.66	C6x25x80	25	80	63	63	18x2	278100	ø 25x3,0
06.32.66	C6x32x90	32	90	72	63	20x2	279100	ø 32x3,0
06.06.662	C6x06x100	6	100	25	63	6	270100	ø 6x1,5
06.08.662	C6x08x100	8	100	28	63	8	271100	ø 8x1,5
06.10.662	C6x10x100	10	100	35	63	10	272100	ø 10x2,0
06.12.662	C6x12x100	12	100	42	63	12	273100	ø 12x2,0
06.14.662	C6x14x100	14	100	44	63	12	274100	ø 14x2,0
06.16.662	C6x16x100	16	100	48	63	14	275100	ø 16x2,5
06.20.662	C6x20x100	20	100	52	63	16	277100	ø 20x2,5
06.06.663	C6x06x160	6	160	25	63	6	270100	ø 6x1,5
06.08.663	C6x08x160	8	160	28	63	8	271100	ø 8x1,5
06.10.663	C6x10x160	10	160	35	63	10	272100	ø 10x2,0
06.12.663	C6x12x160	12	160	42	63	12	273100	ø 12x2,0
06.16.663	C6x16x160	16	160	48	63	14	275100	ø 16x2,5

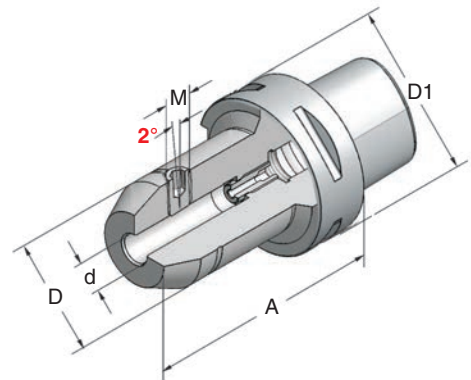
Zylinderschaftaufnahmen Whistle-Notch DIN 1835 E

Holders for straight shank tools Whistle-Notch DIN 1835 E

Rundlaufgenauigkeit Schaft zu Werkzeugaufnahme < 0,005
 Concentricity from the taper to the holding part < 0,005

gewuchtet G 2,5 - 20.000 U/min. oder U < 1 gmm
 balanced G 2,5 - 20.000 r.p.m. or U < 1 gmm

Spannschrauben siehe Seite 26
 Clamping nuts see page 26



ISO 26623 - C6

Art.-Nr.	Typ	d	A	D	D1	M
06.06.65	C6x06Ex80	6	80	25	63	6
06.08.65	C6x08Ex80	8	80	28	63	8
06.10.65	C6x10Ex80	10	80	35	63	10
06.12.65	C6x12Ex80	12	80	42	63	12
06.14.65	C6x14Ex80	14	80	44	63	12
06.16.65	C6x16Ex80	16	80	48	63	14
06.20.65	C6x20Ex90	20	90	52	63	16
06.25.65	C6x25Ex90	25	90	63	63	18x2

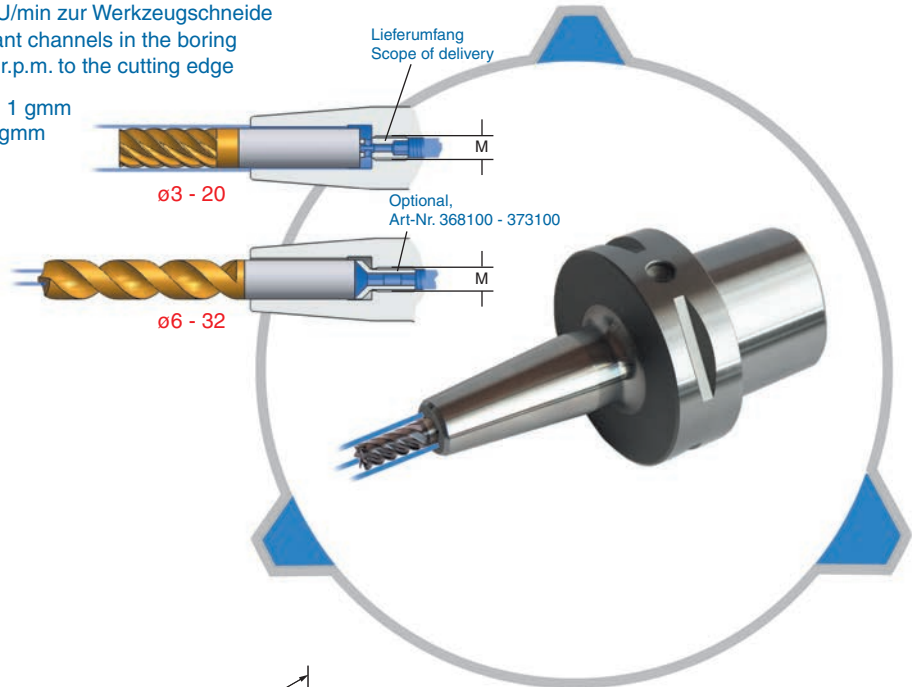
Schrumpffutter POWER-FLASH high-speed

Shrinking chucks POWER-FLASH high-speed

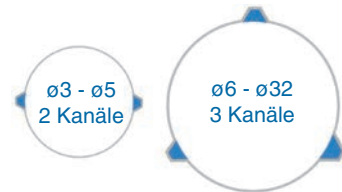
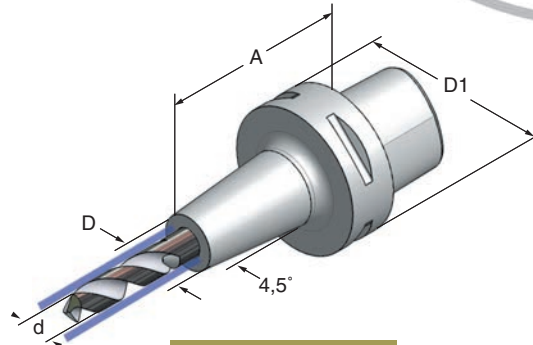
Optimale Kühlmittelzufuhr über Kühlkanäle in der Bohrung
Konzentrierte Kühlmittelzufuhr bis 20.000 U/min zur Werkzeugschneide
Best possible coolant supply through coolant channels in the boring
Concentrated coolant supply up to 20.000 r.p.m. to the cutting edge

gewuchtet G 2,5 - 25.000 U/min. oder U < 1 gmm
balanced G 2,5 - 25.000 r.p.m. or U < 1 gmm

Lieferumfang ohne Werkzeug
Delivery without tool



Anschlagschraube Stop screw		
Art.-Nr.	d	M
368100	ø6	M 8x1
369100	ø8	M 8x1
370100	ø10	M10x1
370100-2	ø10	M 8x1
371100	ø12	M10x1
372100	ø16	M10x1
373100	ø20	M10x1



ISO 26623 - C4

Art.-Nr.	Typ	d	A	D	D1	M
04.03.37	C4x03SCx75	3	75	10	40	M6
04.04.37	C4x04SCx75	4	75	11	40	M6
04.06.37	C4x06SCx75	6	75	21	40	M8x1
04.08.37	C4x08SCx75	8	75	21	40	M8x1
04.10.37	C4x10SCx75	10	75	24	40	M8x1
04.12.37	C4x12SCx75	12	75	24	40	M8x1
04.16.37	C4x16SCx80	16	80	27	40	M8x1
04.20.37	C4x20SCx80	20	80	33	40	M8x1

ISO 26623 - C5

05.03.37	C5x03SCx75	3	75	10	50	M6
05.04.37	C5x04SCx75	4	75	11	50	M6
05.06.37	C5x06SCx75	6	75	16	50	M8x1
05.08.37	C5x08SCx75	8	75	21	50	M8x1
05.10.37	C5x10SCx75	10	75	24	50	M8x1
05.12.37	C5x12SCx75	12	75	24	50	M10x1
05.16.37	C5x16SCx80	16	80	27	50	M10x1
05.20.37	C5x20SCx80	20	80	33	50	M10x1

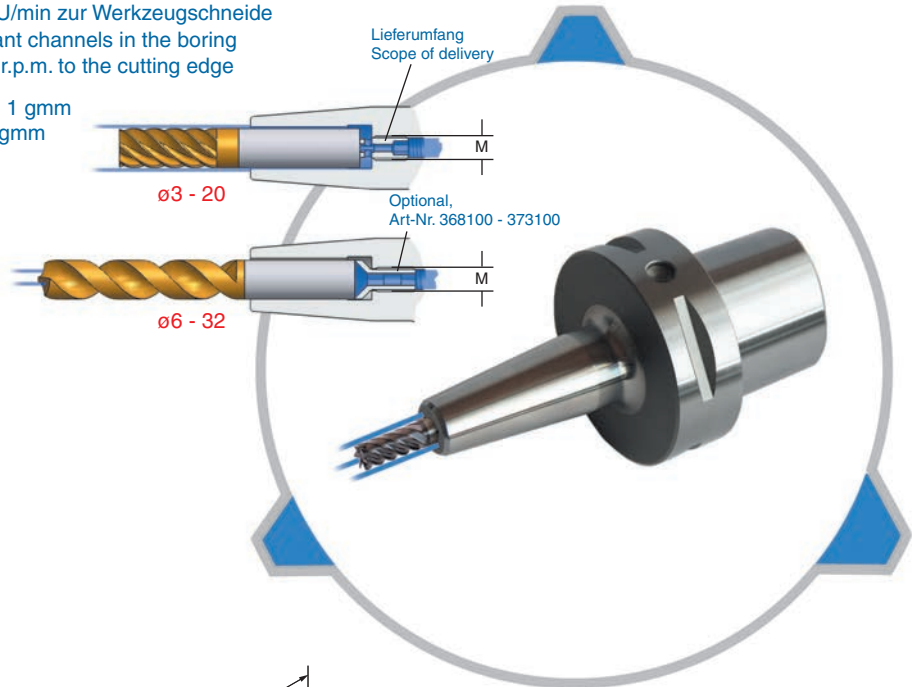
Schrumpffutter POWER-FLASH high-speed

Shrinking chucks POWER-FLASH high-speed

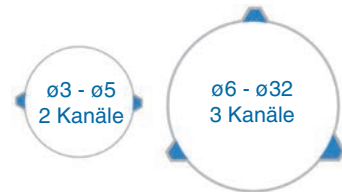
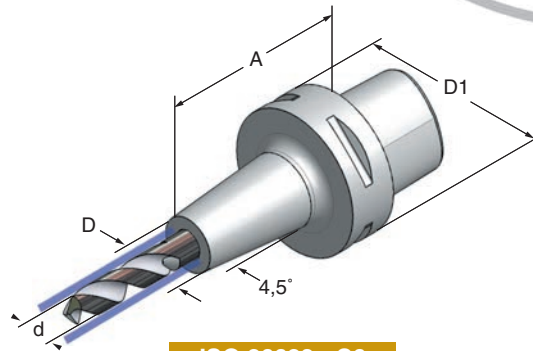
Optimale Kühlmittelzufuhr über Kühlkanäle in der Bohrung
 Konzentrierte Kühlmittelzufuhr bis 20.000 U/min zur Werkzeugschneide
 Best possible coolant supply through coolant channels in the boring
 Concentrated coolant supply up to 20.000 r.p.m. to the cutting edge

gewuchtet G 2,5 - 25.000 U/min. oder U < 1 gmm
 balanced G 2,5 - 25.000 r.p.m. or U < 1 gmm

Lieferumfang ohne Werkzeug
 Delivery without tool



Anschlagschraube Stop screw		
Art.-Nr.	d	M
368100	ø6	M 8x1
369100	ø8	M 8x1
370100	ø10	M10x1
370100-2	ø10	M 8x1
371100	ø12	M10x1
372100	ø16	M10x1
373100	ø20	M10x1



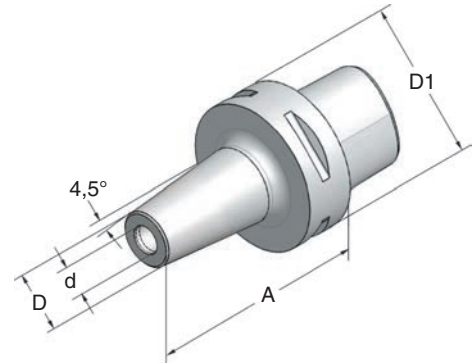
ISO 26623 - C6

Art.-Nr.	Typ	d	A	D	D1	M
06.03.37	C6x03SCx80	3	80	10	63	M6
06.04.37	C6x04SCx80	4	80	11	63	M6
06.06.37	C6x06SCx80	6	80	16	63	M8x1
06.08.37	C6x08SCx80	8	80	21	63	M8x1
06.10.37	C6x10SCx80	10	80	24	63	M10x1
06.12.37	C6x12SCx80	12	80	24	63	M10x1
06.16.37	C6x16SCx85	16	85	27	63	M10x1
06.20.37	C6x20SCx85	20	85	33	63	M10x1
06.25.37	C6x25SCx90	25	90	44	63	M10x1
06.32.37	C6x32SCx90	32	90	44	63	M10x1

Schrumpffutter ohne Kühlkanäle
Shrinking chucks without coolant channels

Rundlaufgenauigkeit Schaft zu Werkzeugaufnahme < 0,005
 Concentricity from the taper to the holding part < 0,005

gewuchtet G 2,5 - 25.000 U/min. oder U < 1 gmm
 balanced G 2,5 - 25.000 r.p.m. or U < 1 gmm



ISO 26623 - C4

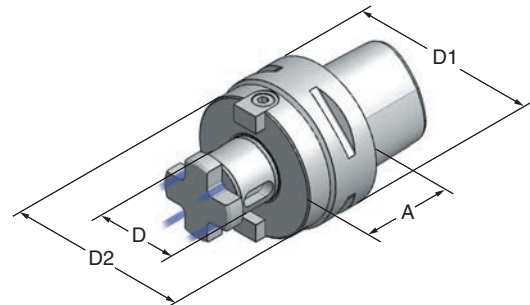
Art.-Nr.	Typ	d	A	D	D1	M
04.03.31	C4x03Sx75	3	75	10	40	M6
04.04.31	C4x04Sx75	4	75	11	40	M6
04.06.31	C4x06Sx75	6	75	21	40	M8x1
04.08.31	C4x08Sx75	8	75	21	40	M8x1
04.10.31	C4x10Sx75	10	75	24	40	M8x1
04.12.31	C4x12Sx75	12	75	24	40	M8x1
04.16.31	C4x16Sx80	16	80	27	40	M8x1
04.20.31	C4x20Sx80	20	80	33	40	M8x1

Messerkopfaufnahmen DIN 6357

Shell mill adaptors for facing cutters DIN 6357

Rundlaufgenauigkeit C6 zu Werkzeugaufnahme < 0,005
 Concentricity from the taper to the holding part < 0,005

gewuchtet G 2,5 - 20.000 U/min. oder U < 1 gmm
 balanced G 2,5 - 20.000 r.p.m. or U < 1 gmm

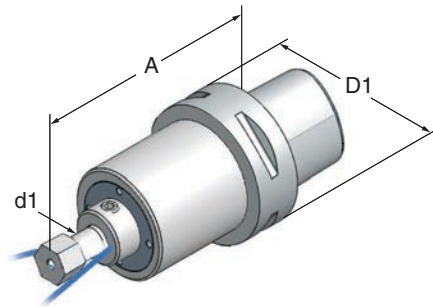


ISO 26623 - C4

Art.-Nr.	Typ	D	A	D1	D2
04.16.9	C4x16x40	16	35	40	39
04.22.9	C4x22x35	22	35	40	49
ISO 26623 - C5					
05.16.9	C5x16x35	16	35	50	39
05.22.9	C5x22x35	22	35	50	45
ISO 26623 - C6					
06.16.9	C6x16x40	16	40	63	39
06.22.9	C6x22x35	22	35	63	49
06.27.9	C6x27x35	27	35	63	60
06.32.9	C6x32x35	32	35	63	68

Räumwerkzeughalter für Innenprofile
Broaching toolholders for internal profiles

Lieferumfang ohne Räumstempel
Delivery without broaching cutter

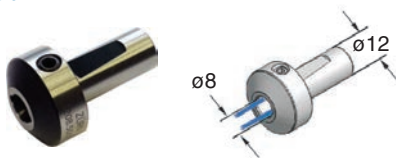


ISO 26623 - C4

Art.-Nr.	Typ	d1	A	D1
C4.08.5000	C4x08x80	08	80	40
ISO 26623 - C5				
C5.12.5000	C5x12x100	12	100	50
ISO 26623 - C6				
C6.12.5000	C6x12x115	12	115	63

Reduzierung

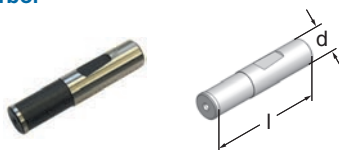
Reduzierung
Reduction



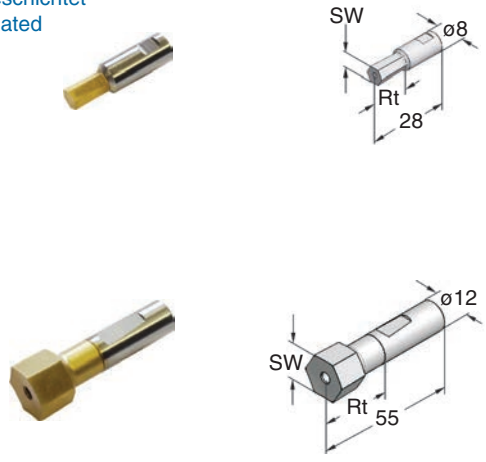
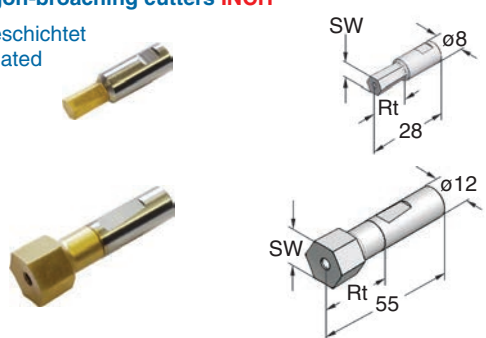
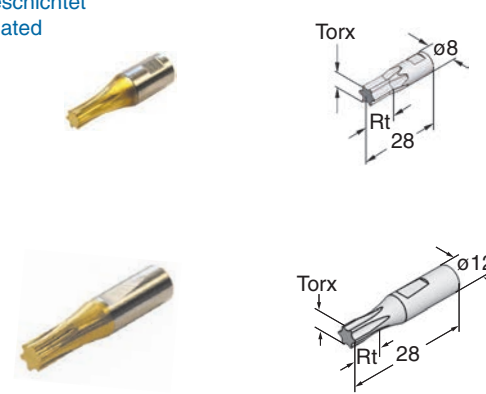
Art.-Nr.	Typ
1208.5000	Reduzierung / Reduction ø12/ø8

Kontrolldorn

Kontrolldorn
Control arbor



Art.-Nr.	d	l
08.5000	8	28
12.5000	12	55

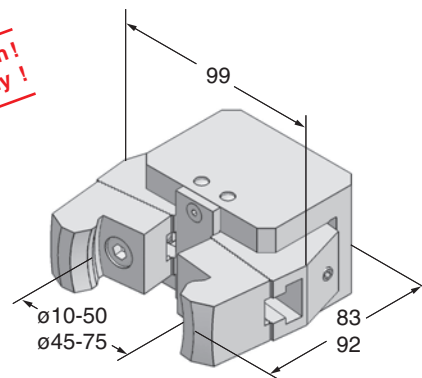
Räumstempel SW Hexagon-broaching cutters		Art.-Nr.	SW	ø	Rt = Räumtiefe		
<p>TiN beschichtet TiN coated</p> 		08.015	1,5	8	3		
		08.020	2	8	4		
		08.025	2,5	8	4		
		08.030	3	8	5		
		08.040	4	8	7		
		08.050	5	8	9		
		08.060	6	8	11		
		08.070	7	8	11		
		08.080	8	8	11		
		08.100	10	8	14		
		12.040	4	12	7		
		12.050	5	12	9		
		12.060	6	12	11		
		12.070	7	12	13		
		12.080	8	12	15		
		12.090	9	12	16		
		12.100	10	12	19		
		12.110	11	12	19		
		12.120	12	12	19		
		12.130	13	12	19		
12.140	14	12	24				
12.150	15	12	24				
12.160	16	12	24				
12.170	17	12	24				
12.190	19	12	24				
12.220	22	12	24				
Räumstempel SW INCH Hexagon-broaching cutters INCH		Art.-Nr.	SW INCH	ø	Rt = Räumtiefe		
<p>TiN beschichtet TiN coated</p> 		08.3/32	3/32"	8	4		
		08.7/64	7/64"	8	4		
		08.1/8	1/8"	8	5		
		08.3/16	3/16"	8	9		
		08.7/32	7/32"	8	9		
		08.1/4	1/4"	8	11		
		08.5/16	5/16"	8	11		
		08.3/8	3/8"	8	11		
		12.1/4	1/4"	12	11		
		12.3/8	3/8"	12	19		
		12.7/16	7/16"	12	19		
		12.1/2	1/2"	12	19		
		Räumstempel TORX EN ISO 10664 Broaching cutters TORX EN ISO 10664		Art.-Nr.	TORX	ø	Rt = Räumtiefe
		<p>TiN beschichtet TiN coated</p> 		08.T05	5	8	3
08.T06	6			8	3		
08.T07	7			8	3		
08.T08	8			8	3		
08.T09	9			8	3		
08.T10	10			8	3		
08.T15	15			8	3		
08.T20	20			8	4		
08.T25	25			8	4		
08.T27	27			8	4		
08.T30	30			8	4		
08.T40	40			8	5		
08.T45	45			8	5		
12.T50	50			12	7		
12.T55	55			12	10		

Stangengreifer Spannbereich $\varnothing 10 - 75\text{mm}$
Bar puller clamping range $\varnothing 10 - 75\text{mm}$

Incl. 2 Satz Spannbacken ($\varnothing 10-50$ & $\varnothing 45-75$)
 Incl. 2 sets clamping jaws ($\varnothing 10-50$ & $\varnothing 45-75$)

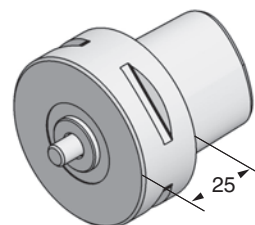


Die Aufnahme muss separat bestellt werden!
The holder has to be ordered separately!



Art.-Nr.	Typ
30.0924	Stangengreifer

Aufnahme für Stangengreifer
Holder for bar puller



ISO 26623 - C6

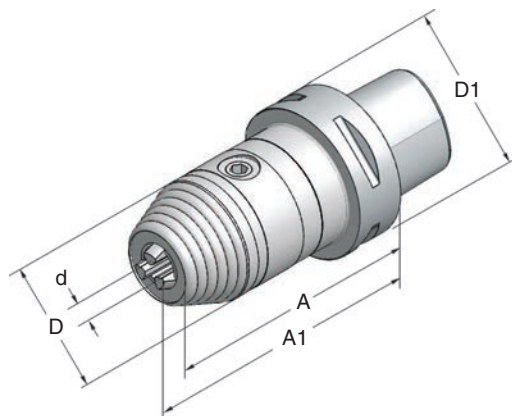
Art.-Nr.	Typ
06.0924	Aufnahme C6



CNC-Bohrfutter für Rechts- und Linkslauf
CNC-drill chucks for clockwise and anti-clockwise rotation

Rundlaufgenauigkeit Schaft zu Werkzeugaufnahme < 0,04
 Concentricity from the taper to the holding part < 0,04

gewuchtet G 2,5 - 8.000 U/min.
 balanced G 2,5 - 8.000 r.p.m.



ISO 26623 - C6

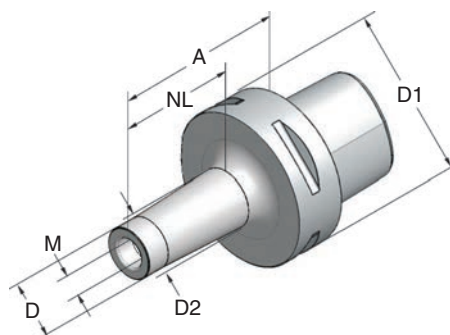
Art.-Nr.	Typ	d	A	A1	D	D1
06.13k	C6x1-13x103	1-13	110	120	50	63
06.16k	C6x3-16x103	3-16	110	122	57	63

Aufnahmen für Einschraubfräser

Adaptors for end mills with thread shank
 Rundlaufgenauigkeit Schaft zu Werkzeugaufnahme < 0,005
 Concentricity from the taper to the holding part < 0,005

gewuchtet G 2,5 - 25.000 U/min. oder U < 1 gmm
 balanced G 2,5 - 25.000 r.p.m. or U < 1 gmm

Lieferumfang ohne Fräser
 Delivery without tool



ISO 26623 - C6

Art.-Nr.	Typ	M	A	NL	D	D1	D2
06.08.050	C6xM 8x50	8	80	50	13	63	23
06.10.050	C6xM10x50	10	80	50	18	63	25
06.12.075	C6xM12x75	12	105	75	21	63	31
06.16.075	C6xM16x75	16	105	75	29	63	34

ISO 26623 Multi-Drehhalter mit Innenkühlung

- für Klemmhalter mit Kühlmittelzufuhr **direkt zur Schneide**
- für ISO-Klemmhalter **mit Pratzenklemmung zur optimalen Kühlung der Schneide**
- Kühlmitteldruck bis 100 bar

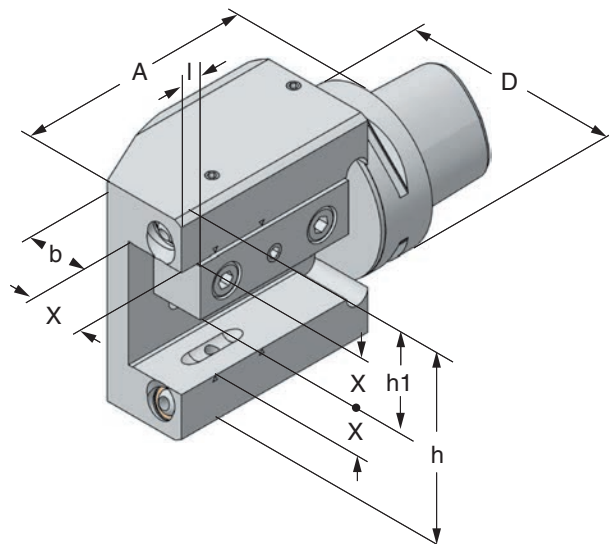
ISO 26623 multi-turning-toolholders with internal coolant

- for clamping holders with coolant channels **directly to the cutting edge**
- for ISO-clamping holders **with claw clamping for best possible coolant supply**
- coolant pressure up to 100 bar

Lieferumfang ohne Werkzeug
 Delivery without tool



Ein Drehhalter - vier Einsatzmöglichkeiten:
 links - rechts - vorkopf - überkopf
 One turning-toolholder - four possibilities:
 left - right - forehead - overhead



ISO 26623 - C6

Art.-Nr.	Typ	D	A	X	h	h1	b	l
06.20.043	C6x20x112	63	112	20	80	40	31,5	10
06.25.043	C6x25x112	63	112	25	90	45	31,5	10

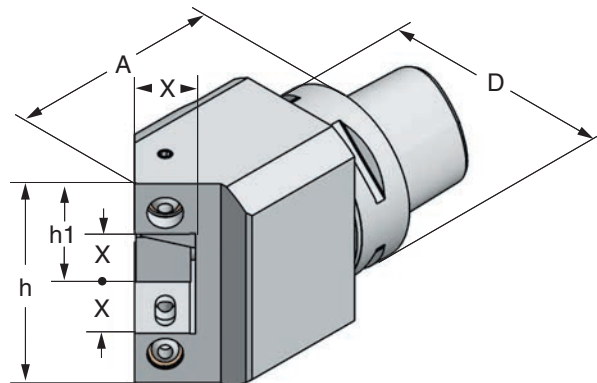
ISO 26623 Multi-Drehhalter 45° mit Innenkühlung

- für Klemmhalter mit Kühlmittelzufuhr **direkt zur Schneide**
- für ISO-Klemmhalter **mit Pratzenklemmung zur optimalen Kühlung der Schneide**
- Kühlmitteldruck bis 100 bar

ISO 26623 multi-turning-toolholders 45° with internal coolant

- for clamping holders with coolant channels **directly to the cutting edge**
- for ISO-clamping holders **with claw clamping for best possible coolant supply**
- coolant pressure up to 100 bar

Lieferumfang ohne Werkzeug
 Delivery without tool

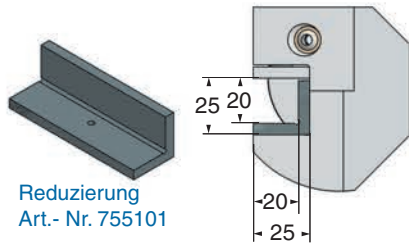


ISO 26623 - C6

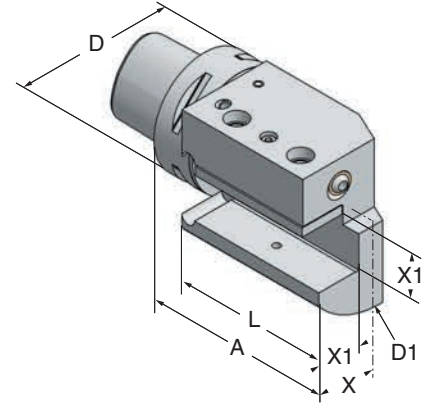
Art.-Nr.	Typ	D	A	X	h	h1
06.20.045	C6x20x45°	63	93	20	80	40
06.25.045	C6x25x45°	63	97	25	90	45

Drehhalter 1-fach
Single turning toolholder

Lieferumfang ohne Werkzeug
 Delivery without tool



Reduzierung
 Art.- Nr. 755101



ISO 26623 - C6

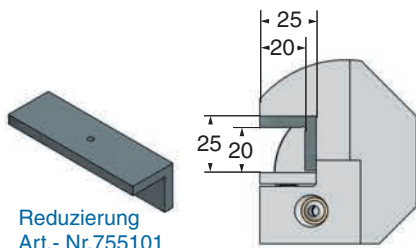
Art.-Nr.	A	D1	L	X	X1
06.25.050	110	100	86	38	25

Reduzierung

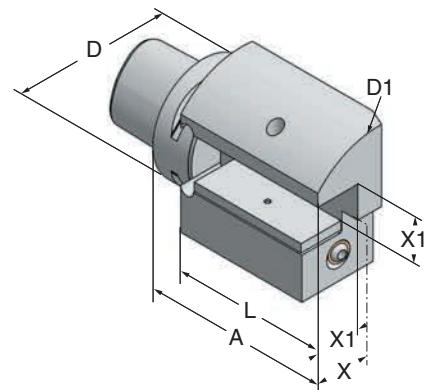
755101 Reduzierung □ 25/20

Drehhalter 1-fach
Single turning toolholder

Lieferumfang ohne Werkzeug
 Delivery without tool



Reduzierung
 Art.- Nr.755101



ISO 26623 - C6

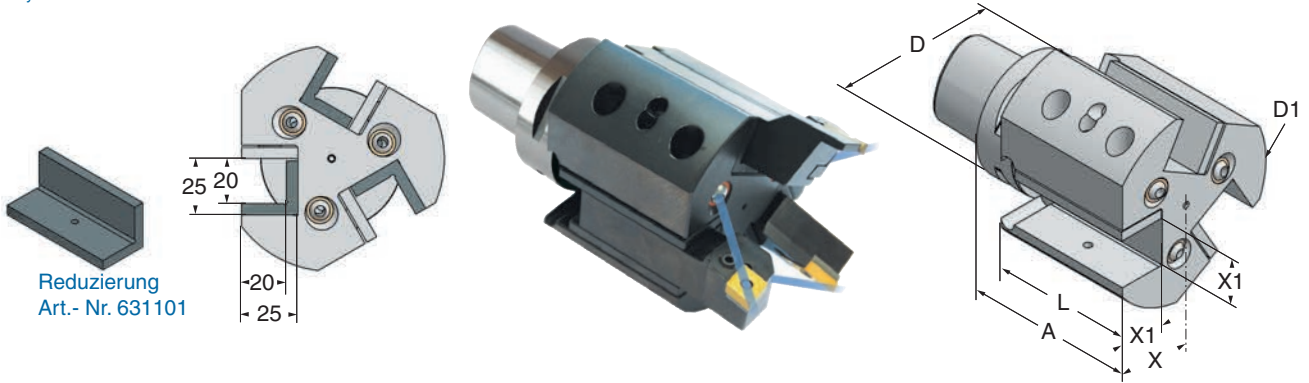
Art.-Nr.	A	D1	L	X	X1
06.25.040	110	100	86	38	25

Reduzierung

755101 Reduzierung □ 25/20

Drehhalter 3-fach
Triple turning toolholder

Lieferumfang ohne Werkzeuge
Delivery without tools



Reduzierung
Art.- Nr. 631101

ISO 26623 - C6

Art.-Nr.	A	D1	L	X	X1
06.25.190	100	100	76	40	25

Reduzierung

631101 Reduzierung □ 25/20

Drehhalter 3-fach
Triple turning toolholder

Lieferumfang ohne Werkzeuge
Delivery without tools



Reduzierung
Art.- Nr. 631101

ISO 26623 - C6

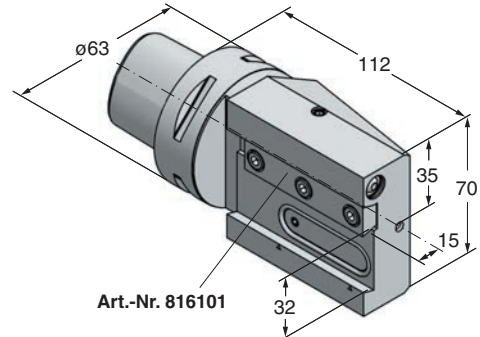
Art.-Nr.	A	D1	L	X	X1
06.25.180	100	100	76	40	25

Reduzierung

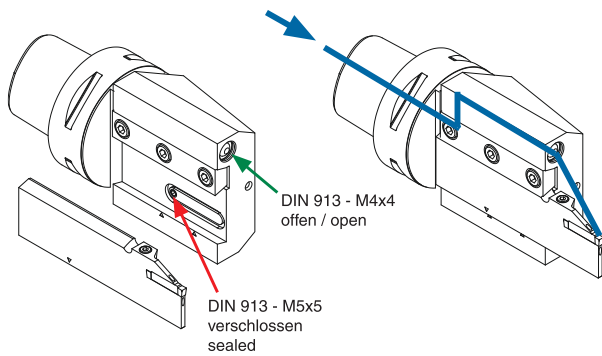
631101 Reduzierung □ 25/20

Abstechhalter mit innerer Kühlmittelzufuhr
Infeed toolholder with internal coolant

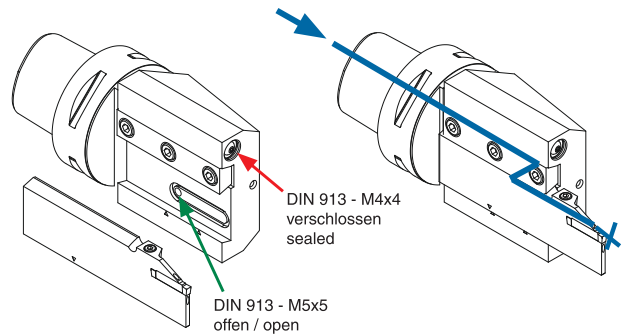
Lieferumfang ohne Werkzeug
 Delivery without tool



Version 1 Kühlmittelzufuhr mittels schwenkbarer Spritzdüse
Coolant supply with swivelling coolant nozzle



Version 2 Kühlmittelzufuhr intern durch das Abstechschwert
Coolant supply internal through the infeed toolholder



ISO 26623 - C6

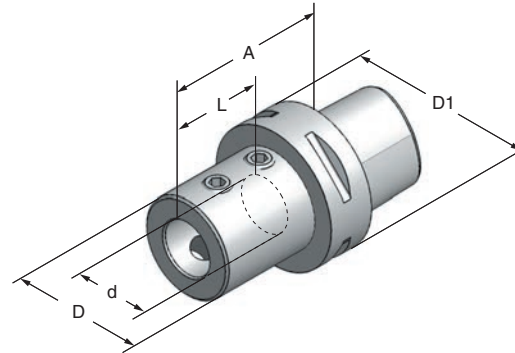
Art.-Nr.

06.32.480

Typ

C6x32x112

Bohrerhalter für Wendepplattenbohrer $\varnothing 20 - \varnothing 40$
 Holders for insert drills $\varnothing 20 - \varnothing 40$



ISO 26623 - C5

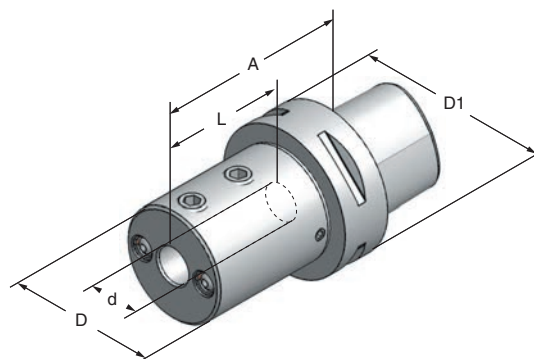
Art.-Nr.	Typ	d	A	D	D1	L
05.20.220	C5x20x70	20	70	40	50	54
05.25.220	C5x25x70	25	70	45	50	59
05.32.220	C5x32x75	32	75	52	50	63
05.40.220	C5x32x95	40	95	52	50	63
ISO 26623 - C6						
06.20.220	C6x20x70	20	70	40	63	54
06.25.220	C6x25x70	25	70	45	63	59
06.32.220	C6x32x75	32	75	52	63	63
06.40.220	C6x40x85	40	85	60	63	73

Bohrstangenaufnahmen $\varnothing 10 - \varnothing 40$

Boring bar holders $\varnothing 10 - \varnothing 40$



Spritzdüsen verschließbar für Werkzeuge
mit innerer Kühlmittelzufuhr
Coolant nozzles lockable for tools with internal coolant



ISO 26623 - C5

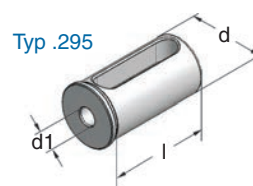
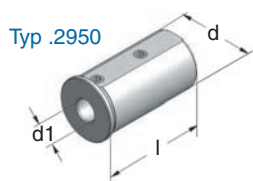
Art.-Nr.	Typ	d	A	D	D1	L
05.10.290	C5x10x70	10	70	42	50	55
05.12.290	C5x12x75	12	75	44	50	55
05.16.290	C5x16x75	16	75	48	50	60
05.20.290	C5x20x75	20	75	52	50	60
05.25.290	C5x25x75	25	75	57	50	60

ISO 26623 - C6

06.12.290	C6x12x80	12	80	44	63	55
06.16.290	C6x16x80	16	80	48	63	55
06.20.290	C6x20x85	20	85	52	63	60
06.25.290	C6x25x85	25	85	57	63	60
06.32.290	C6x32x90	32	90	64	63	65
06.40.290	C6x40x90	40	90	74	63	73

Reduzierbuchsen für Bohrstangenaufnahme

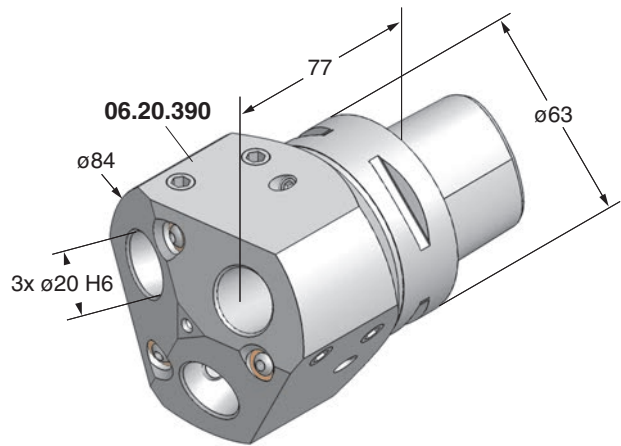
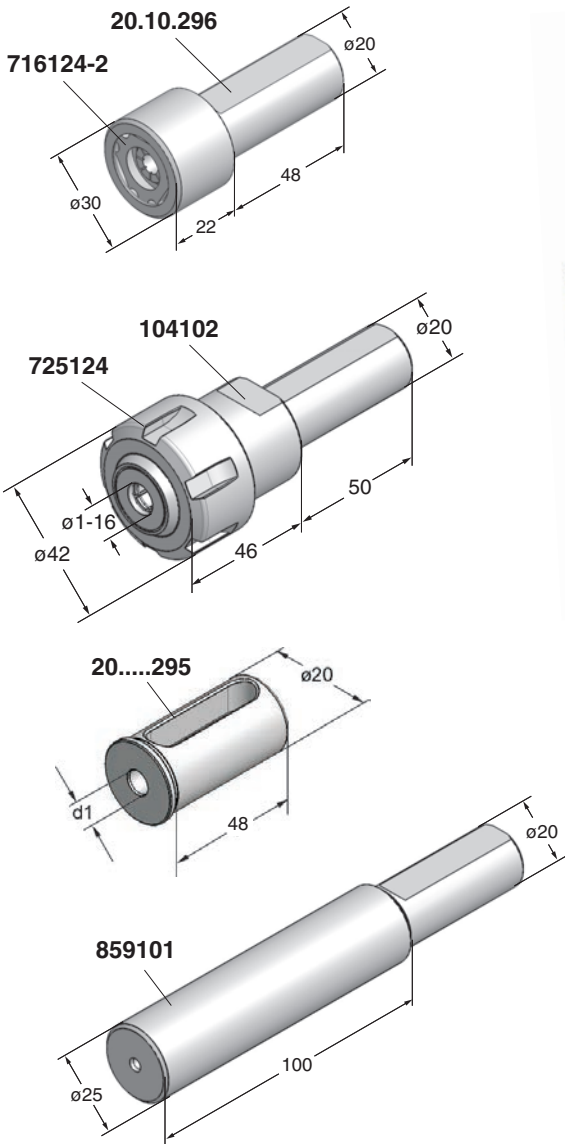
Reduction bushes for boring bar holder



Art.-Nr.	für Typ	d	d1	l	Art.-Nr.	für Typ	d	d1	l
25.06.2950	05.25.290, 06.25.290	25	6	50	32.06.2950	06.32.290	32	6	60
25.08.2950	05.25.290, 06.25.290	25	8	50	32.08.2950	06.32.290	32	8	60
					32.10.2950	06.32.290	32	10	60
25.10.295	05.25.290, 06.25.290	25	10	50					
25.12.295	05.25.290, 06.25.290	25	12	50	32.12.295	06.32.290	32	12	60
25.14.295	05.25.290, 06.25.290	25	14	50	32.14.295	06.32.290	32	14	60
25.16.295	05.25.290, 06.25.290	25	16	50	32.16.295	06.32.290	32	16	60
25.18.295	05.25.290, 06.25.290	25	18	50	32.18.295	06.32.290	32	18	60
25.20.295	05.25.290, 06.25.290	25	20	50	32.20.295	06.32.290	32	20	60
					32.25.295	06.32.290	32	25	60

C6 Bohrstangenaufnahme 3-fach - 3x ø20
C6 triple boring bar holder - 3x ø20

Lieferumfang ohne Werkzeuge
 Delivery without tools



ISO 26623 - C6

Reduzierbuchse
Reduction bush

Art.-Nr.	Typ	Art.-Nr.	d1
06.20.390	Bohrstangenaufnahme C6x20x77	20.06.295	6
859101	Kontrolldorn / Control arbor ø20xø25x100	20.08.295	8
20.10.296	Spannzangenfutter / Collet chuck ER16 ø1-10	20.10.295	10
716124-2	Spannmutter für Dichtscheiben / Clamping nut for sealing disc 316 ...	20.12.295	12
916160-Z2	Spannschlüssel / Key	20.16.295	16
104102	Spannzangenfutter / Collet chuck ER25 ø1-16		
725124	Spannmutter für Dichtscheiben / Clamping nut for sealing disc 325 ...		

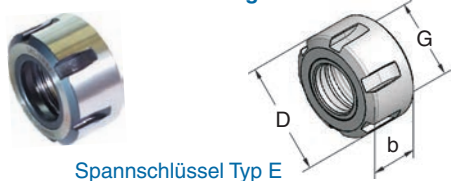
Spannmuttern DIN 6499 Clamping nuts DIN 6499



Art.-Nr. 711120 - SW17
Art.-Nr. 716120 - SW25
Spannschlüssel Typ EP

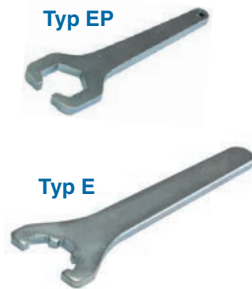
Art.-Nr. 720120 - 750120
Spannschlüssel Typ E

Spannmuttern DIN 6499 gleitgelagert Clamping nuts DIN 6499 friction bearing



Spannschlüssel Typ E

Spannschlüssel Key



Typ EP

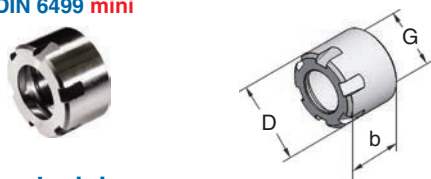
Typ E

Art.-Nr.	Typ	D	b	G	Nm max.
711120	UMQ / ER11	19	11	M14x0,75	30
716120	UMQ / ER16	28	17	M22x1,50	70
720120	UMQ / ER20	34	19	M25x1,50	100
725120	UMQ / ER25	42	20	M32x1,50	130
732120	UMQ / ER32	50	22	M40x1,50	170
740120	UMQ / ER40	63	25	M50x1,50	220
750120	UMQ / ER50	78	35	M64x2,00	300

Art.-Nr.	Typ	D	b	G	Nm max.
716123	GMG / ER16	28	18	M22x1,50	70
720123	GMG / ER20	34	20	M25x1,50	100
725123	GMG / ER25	42	20	M32x1,50	130
732123	GMG / ER32	50	23	M40x1,50	170
740123	GMG / ER40	63	26	M50x1,50	220

Art.-Nr.	Typ	für Spannmutter	SW
911180	E 11 P	711120	17
916180	E 16 P	716120	25
920180	E 20 P		30
916181	E 16	716123, 716124, 716130	
920181	E 20	720120, 720123, 720124, 720130	
925180	E 25	725120, 725123, 725124, 725130	
932180	E 32	732120, 732123, 732124, 732130	
940180	E 40	740120, 740123, 740124, 740130	
950180	E 50	750120	

Spannmuttern DIN 6499 mini Clamping nuts DIN 6499 mini



Spannschlüssel mini Key mini



Art.-Nr.	Typ	D	b	G	Nm max.
908100	ER 8M	12	11	M10x0,75	6
911100	ER11M	16	11	M13x0,75	20
916100	ER16M	22	17	M19x1,00	30
920100	ER20M	28	19	M24x1,00	35
925100	ER25M	35	20	M30x1,00	40

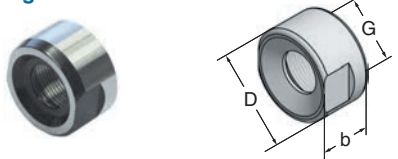

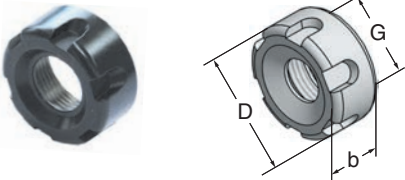


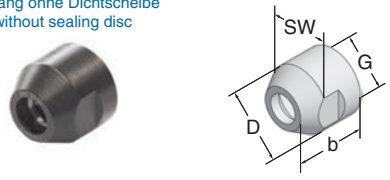

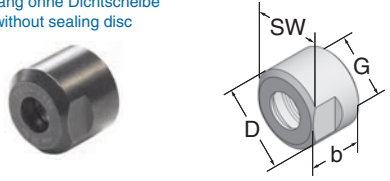

Art.-Nr.	Typ	für Spannmutter
908160	E 8 mini	908100
911160	E 11 mini	911100
916160	E 16 mini	916100
920160	E 20 mini	920100
925160	E 25 mini	925100

Spannmuttern DIN 6499 mini Clamping nuts DIN 6499 mini



Art.-Nr.	Typ	D	b	G	SW	Nm max.
716120-2	ER16	25	17,5	M20x1,00	22	30
916162	Spannschlüssel ER16				22	



<p>Spannmuttern ETS Clamping nuts ETS</p> 	<p>Art.-Nr. Typ D b G Spannschlüssel Nm max.</p> <p>709130 ETS 9 13,5 8 M10x0,75 762101 10</p> <p>712130 ETS12 19 12 M14x0,75 912163 10</p> <p>716120-2ETS ETS16 27 15 M20x1,00 916163 30</p>
	 <p>Art.-Nr. Typ für Spannmutter</p> <p>762101 Spannschlüssel ETS 9 709130</p> <p>912163 Spannschlüssel ETS12 712130</p> <p>916163 Spannschlüssel ETS16 716120-2ETS</p>
	<p>Art.-Nr. Typ D b G Spannschlüssel Nm max.</p> <p>716130 ETS16 32 15 M22x1,50 916181 30</p> <p>720130 ETS20 35 16,5 M25x1,50 920181 30</p> <p>725130 ETS25 42 18,5 M32x1,50 925180 120</p> <p>732130 ETS32 50 22 M40x1,50 932180 150</p> <p>740130 ETS40 63 25 M50x1,50 940180 200</p> <p>Spannschlüssel Typ E siehe Seite 24 Key Type E see page 24</p>
	<p>Art.-Nr. Typ D b G Nm max. Dichtscheibe</p> <p>716124 GMGC / ER16 28 23 M22x1,5 70 excl. DS / ER16</p> <p>720124 GMGC / ER20 35 25 M25x1,5 100 excl. DS / ER20</p> <p>725124 GMGC / ER25 42 26 M32x1,5 130 excl. DS / ER25</p> <p>732124 GMGC / ER32 50 28 M40x1,5 170 excl. DS / ER32</p> <p>740124 GMGC / ER40 63 31 M50x1,5 220 excl. DS / ER40</p> <p>Spannschlüssel Typ E siehe Seite 24 Key Type E see page 24</p>
<p>Spannmuttern DIN 6499 gleitgelagert für Dichtscheiben Clamping nuts DIN 6499 friction bearing for sealing discs</p> <p>Lieferumfang ohne Dichtscheibe Delivery without sealing disc</p> 	<p>Art.-Nr. Typ D b G Nm max. Dichtscheibe</p> <p>716124-2 ER16C mini 25 22 M20x1,0 22 30</p> <p>excl. Dichtscheibe/Sealing disc DS / ER16</p>  <p>916162 Spannschlüssel ER16 22</p>
<p>Spannmuttern DIN 6499 mini für Dichtscheiben Clamping nuts DIN 6499 for sealing discs</p> <p>Lieferumfang ohne Dichtscheibe Delivery without sealing disc</p> 	<p>Art.-Nr. Typ D b G SW Nm max.</p> <p>716124-2ETS ETS16C 27 22,5 M20x1,00 24 30</p> <p>excl. Dichtscheibe/Sealing disc DS / ER16</p>  <p>916163 Spannschlüssel ETS16 24</p>
<p>Spannmuttern ETS mini für Dichtscheiben Clamping nuts ETS mini for sealing discs</p> <p>Lieferumfang ohne Dichtscheibe Delivery without sealing disc</p> 	<p>Art.-Nr. Typ D b G SW Nm max.</p> <p>716124-2ETS ETS16C 27 22,5 M20x1,00 24 30</p> <p>excl. Dichtscheibe/Sealing disc DS / ER16</p>  <p>916163 Spannschlüssel ETS16 24</p>

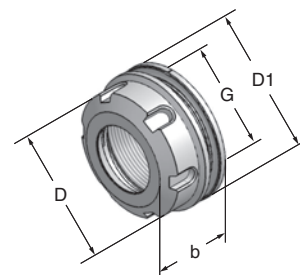
Spannmuttern DIN 6499 / DIN 6388 zum Auswuchten incl. 2 Wuchtgewichten Art.- Nr. 600101

Clamping nuts DIN 6499 / DIN 6388 for balancing incl. 2 balancing weights Art.- Nr. 600101

Lieferumfang ohne Spannzange und Werkzeug
Delivery without collet and tool

Spannzangenfutter in ausgewuchteter Ausführung garantieren zusammen mit dem gespannten Werkzeug nicht unbedingt die gewünschte Wuchtqualität für die Zerspantung im hohen Drehzahlbereich. Die neuen Spannmutter-Typen ermöglichen nach der Spannung des Werkzeuges die Auswuchtung als komplette Einheit.

Collet chucks in a balanced execution together with the clamped tools cannot absolutely guarantee the balance quality as desired for the cutting process in a high revolution speed range. The newly developed collet nut types allow the balancing as a complete unit after the clamping of the tool.



Art.-Nr.	Typ	D	D1	b	G	Spannschlüssel	Nm max.
725120-B	ER25	42	46	24	M32x1,5	925180	130
732120-B	ER32	50	54	25	M40x1,5	932180	170
740120-B	ER40	63	64	27	M50x1,5	940180	220
825120-B	OZ25	63	63	30	M48x2,0	54668	200

Spannschlüssel Key



Art.-Nr.	Typ	für Spannmutter
925180	E 25	725120-B
932180	E 32	732120-B
940180	E 40	740120-B
54668	Hakenschlüssel	825120-B

Fräseranzugschrauben DIN 6367 Drawn-in bolts DIN 6367



Schlüssel DIN 6368 Keys DIN 6368



Spannschrauben Weldon Clamping screws Weldon

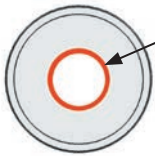


Art.-Nr.	Typ	Spann-ø	Art.-Nr.	Spann-ø	Art.-Nr.	Typ	Weldon-ø
163100	M 8	ø16	170101	ø16	147100	M 6x10	ø6
164100	M10	ø22	171101	ø22	148100	M 8x10	ø8
165100	M12	ø27	172101	ø27	149100	M10x12	ø10
166100	M16	ø32	173101	ø32	150100	M12x16	ø12, ø14
167100	M20	ø40	174101	ø40	151100	M14x16	ø16, ø18
168100	M24	ø50			152100	M16x16	ø20
					153100	M18x2x20	ø25
					154100	M20x2x20	ø32, ø40
					329100	M24x2x25	ø50, ø60

**Dichtscheiben für Spannmuttern DIN 6499, DIN 6388 + ETS
für Werkzeuge mit interner Kühlmittelzufuhr**

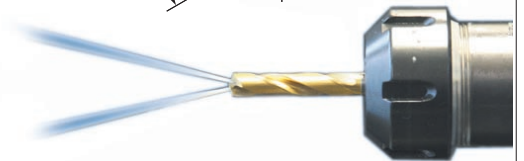
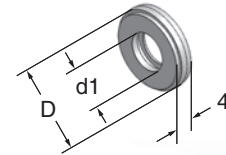
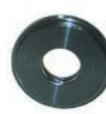
Sealing discs for clamping nuts DIN 6499, DIN 6388 + ETS
for tools with internal coolant supply

Kühlmitteldruck / Coolant pressure min. 5 bar - max. 100 bar



Der eingelegte O-Ring gewährleistet interne Kühlmittelzufuhr durch das gespannte Werkzeug direkt zur Werkzeugschneide

The inserted O-ring seal ensures a coolant supply internally through the clamped tool directly to the cutting edge



Art.-Nr.	Typ	D	d1	Art.-Nr.	Typ	D	d1
316040	DS/ER16	13	ø4 - 3	332040	DS/ER32	27	ø4 - 3
316050	DS/ER16	13	ø5 - 4	332050	DS/ER32	27	ø5 - 4
316060	DS/ER16	13	ø6 - 5	332060	DS/ER32	27	ø6 - 5
316070	DS/ER16	13	ø7 - 6	332070	DS/ER32	27	ø7 - 6
316080	DS/ER16	13	ø8 - 7	332080	DS/ER32	27	ø8 - 7
316090	DS/ER16	13	ø9 - 8	332090	DS/ER32	27	ø9 - 8
316100	DS/ER16	13	ø10 - 9	332100	DS/ER32	27	ø10 - 9
				332110	DS/ER32	27	ø11-10
320040	DS/ER20	16	ø4 - 3	332120	DS/ER32	27	ø12-11
320050	DS/ER20	16	ø5 - 4	332130	DS/ER32	27	ø13-12
320060	DS/ER20	16	ø6 - 5	332140	DS/ER32	27	ø14-13
320070	DS/ER20	16	ø7 - 6	332150	DS/ER32	27	ø15-14
320080	DS/ER20	16	ø8 - 7	332160	DS/ER32	27	ø16-15
320090	DS/ER20	16	ø9 - 8	332170	DS/ER32	27	ø17-16
320100	DS/ER20	16	ø10 - 9	332180	DS/ER32	27	ø18-17
320110	DS/ER20	16	ø11-10	332190	DS/ER32	27	ø19-18
320120	DS/ER20	16	ø12-11	332200	DS/ER32	27	ø20-19
320130	DS/ER20	16	ø13-12				
				340050	DS/ER40	33,5	ø5 - 4
325040	DS/ER25	21	ø4 - 3	340060	DS/ER40	33,5	ø6 - 5
325050	DS/ER25	21	ø5 - 4	340070	DS/ER40	33,5	ø7 - 6
325060	DS/ER25	21	ø6 - 5	340080	DS/ER40	33,5	ø8 - 7
325070	DS/ER25	21	ø7 - 6	340090	DS/ER40	33,5	ø9 - 8
325080	DS/ER25	21	ø8 - 7	340100	DS/ER40	33,5	ø10 - 9
325090	DS/ER25	21	ø9 - 8	340110	DS/ER40	33,5	ø11-10
325100	DS/ER25	21	ø10 - 9	340120	DS/ER40	33,5	ø12-11
325110	DS/ER25	21	ø11-10	340130	DS/ER40	33,5	ø13-12
325120	DS/ER25	21	ø12-11	340140	DS/ER40	33,5	ø14-13
325130	DS/ER25	21	ø13-12	340150	DS/ER40	33,5	ø15-14
325140	DS/ER25	21	ø14-13	340160	DS/ER40	33,5	ø16-15
325150	DS/ER25	21	ø15-14	340170	DS/ER40	33,5	ø17-16
325160	DS/ER25	21	ø16-15	340180	DS/ER40	33,5	ø18-17
				340190	DS/ER40	33,5	ø19-18
				340200	DS/ER40	33,5	ø20-19
				340210	DS/ER40	33,5	ø21-20
				340220	DS/ER40	33,5	ø22-21
				340230	DS/ER40	33,5	ø23-22
				340240	DS/ER40	33,5	ø24-23
				340250	DS/ER40	33,5	ø25-24
				340260	DS/ER40	33,5	ø26-25

**Dichtscheiben für Spannmuttern
Ortlieb DIN 6388
für Werkzeuge mit interner
Kühlmittelzufuhr**

Sealing discs for clamping nuts
Ortlieb DIN 6388
for tools with internal coolant supply

Art.-Nr.	Typ	D	d1
350050	DS/OZ25	31	ø5 - 4
350060	DS/OZ25	31	ø6 - 5
350070	DS/OZ25	31	ø7 - 6
350080	DS/OZ25	31	ø8 - 7
350090	DS/OZ25	31	ø9 - 8
350100	DS/OZ25	31	ø10 - 9
350110	DS/OZ25	31	ø11-10
350120	DS/OZ25	31	ø12-11
350130	DS/OZ25	31	ø13-12
350140	DS/OZ25	31	ø14-13
350150	DS/OZ25	31	ø15-14
350160	DS/OZ25	31	ø16-15
350170	DS/OZ25	31	ø17-16
350180	DS/OZ25	31	ø18-17
350190	DS/OZ25	31	ø19-18
350200	DS/OZ25	31	ø20-19
350210	DS/OZ25	31	ø21-20
350220	DS/OZ25	31	ø22-21
350230	DS/OZ25	31	ø23-22
350240	DS/OZ25	31	ø24-23
350250	DS/OZ25	31	ø25-24

Spannzangen ER/ESX DIN 6499-B rego-fix

Collets type ER/ESX DIN 6499-B rego-fix

Sätze / Sets 111002, 116002, 120002, 125002, 132002, 140002
nicht Original rego-fix / not original rego-fix



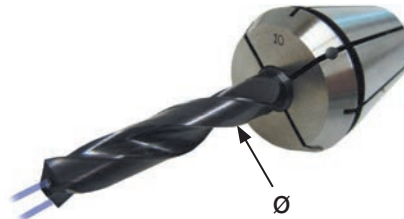
ER 8		ER 11/424 E		ER 16/426 E		ER 20/428 E	
Art.-Nr.	Spannbereich	Art.-Nr.	Spannbereich	Art.-Nr.	Spannbereich	Art.-Nr.	Spannbereich
108001	Satz / Set	111001	Satz / Set	116001	Satz / Set	120001	Satz / Set
		111002	Satz / Set	116002	Satz / Set	120002	Satz / Set
9 Stück/pcs. ø1-ø5		13 Stück/pcs. ø1-ø7		10 Stück/pcs. ø1-ø10		12 Stück/pcs. ø2-ø13	
108010	ø1,0 - 0,5	111010	ø1,0 - 0,5	116010	ø1,0 - 0,5	120010	ø1,0 - 0,5
108015	ø1,5 - 1,0	111015	ø1,5 - 1,0	116020	ø2,0 - 1,0	120020	ø2,0 - 1,0
108020	ø2,0 - 1,5	111020	ø2,0 - 1,5	116030	ø3,0 - 2,0	120030	ø3,0 - 2,0
108025	ø2,5 - 2,0	111025	ø2,5 - 2,0	116040	ø4,0 - 3,0	120040	ø4,0 - 3,0
108030	ø3,0 - 2,5	111030	ø3,0 - 2,5	116050	ø5,0 - 4,0	120050	ø5,0 - 4,0
108035	ø3,5 - 3,0	111035	ø3,5 - 3,0	116060	ø6,0 - 5,0	120060	ø6,0 - 5,0
108040	ø4,0 - 3,5	111040	ø4,0 - 3,5	116070	ø7,0 - 6,0	120070	ø7,0 - 6,0
108045	ø4,5 - 4,0	111045	ø4,5 - 4,0	116080	ø8,0 - 7,0	120080	ø8,0 - 7,0
108050	ø5,0 - 4,5	111050	ø5,0 - 4,5	116090	ø9,0 - 8,0	120090	ø9,0 - 8,0
		111055	ø5,5 - 5,0	116100	ø10,0 - 9,0	120100	ø10,0 - 9,0
		111060	ø6,0 - 5,5	ER 40/472 E		120110	ø11,0 - 10,0
		111065	ø6,5 - 6,0	140001	Satz / Set	120120	ø12,0 - 11,0
		111070	ø7,0 - 6,5	140002	Satz / Set	120130	ø13,0 - 12,0
ER 25/430 E		ER 32/470 E		23 Stück/pcs. ø3-ø26		ER 50/474 E	
125001	Satz / Set	132001	Satz / Set	140030	ø3,0 - 2,0	150001	Satz / Set
125002	Satz / Set	132002	Satz / Set	140040	ø4,0 - 3,0	12 Stück/pcs. ø10-ø34	
15 Stück/pcs. ø2-ø16		18 Stück/pcs. ø2-ø20		140050	ø6,0 - 5,0	150060	ø6,0 - 5,0
125010	ø1,0 - 0,5			140060	ø6,0 - 5,0	150080	ø8,0 - 6,0
125020	ø2,0 - 1,0	132020	ø2,0 - 1,0	140070	ø7,0 - 6,0	150100S	ø10,0 - 8,0
125030	ø3,0 - 2,0	132030	ø3,0 - 2,0	140080	ø8,0 - 7,0	150120	ø12,0 - 10,0
125040	ø4,0 - 3,0	132040	ø4,0 - 3,0	140090	ø9,0 - 8,0	150140	ø14,0 - 12,0
125050	ø5,0 - 4,0	132050	ø5,0 - 4,0	140100	ø10,0 - 9,0	150160	ø16,0 - 14,0
125060	ø6,0 - 5,0	132060	ø6,0 - 5,0	140110	ø11,0 - 10,0	150180	ø18,0 - 16,0
125070	ø7,0 - 6,0	132070	ø7,0 - 6,0	140120	ø12,0 - 11,0	150200	ø20,0 - 18,0
125080	ø8,0 - 7,0	132080	ø8,0 - 7,0	140130	ø13,0 - 12,0	150220	ø22,0 - 20,0
125090	ø9,0 - 8,0	132090	ø9,0 - 8,0	140140	ø14,0 - 13,0	150240	ø24,0 - 22,0
125100	ø10,0 - 9,0	132100	ø10,0 - 9,0	140150	ø15,0 - 14,0	150250	ø25,0 - 23,0
125110	ø11,0 - 10,0	132110	ø11,0 - 10,0	140160	ø16,0 - 15,0	150260	ø26,0 - 24,0
125120	ø12,0 - 11,0	132120	ø12,0 - 11,0	140170	ø17,0 - 16,0	150280	ø28,0 - 26,0
125130	ø13,0 - 12,0	132130	ø13,0 - 12,0	140180	ø18,0 - 17,0	150300	ø30,0 - 28,0
125140	ø14,0 - 13,0	132140	ø14,0 - 13,0	140190	ø19,0 - 18,0	150320	ø32,0 - 30,0
125150	ø15,0 - 14,0	132150	ø15,0 - 14,0	140200	ø20,0 - 19,0	150340	ø34,0 - 32,0
125160	ø16,0 - 15,0	132160	ø16,0 - 15,0	140210	ø21,0 - 20,0		
		132170	ø17,0 - 16,0	140220	ø22,0 - 21,0		
		132180	ø18,0 - 17,0	140230	ø23,0 - 22,0		
		132190	ø19,0 - 18,0	140240	ø24,0 - 23,0		
		132200	ø20,0 - 19,0	140250	ø25,0 - 24,0		
				140260	ø26,0 - 25,0		
				140270	ø27,0 - 26,0		
				140280	ø28,0 - 27,0		
				140290	ø29,0 - 28,0		
				140300	ø30,0 - 29,0		

Spannzangen DIN 6499 abgedichtet
für Werkzeuge mit Innenkühlung

Nur Nennmaßspannung

Collets DIN 6499 sealed
for tools with inner cooling systems

Only for nominal diameter



ER 16 C		ER 20 C		ER 25 C		ER 32 C	
Art.-Nr.	Spannbereich	Art.-Nr.	Spannbereich	Art.-Nr.	Spannbereich	Art.-Nr.	Spannbereich
116001C	Satz / Set	120001C	Satz / Set	125001C	Satz / Set	132001C	Satz / Set
8 Stück/pcs. ø3-ø10		10 Stück/pcs. ø4-ø13		13 Stück/pcs. ø4-ø16		17 Stück/pcs. ø4-ø20	
116030C	ø3,0	120030C	ø3,0	125030C	ø3,0	132030C	ø3,0
116040C	ø4,0	120040C	ø4,0	125040C	ø4,0	132040C	ø4,0
116050C	ø5,0	120050C	ø5,0	125050C	ø5,0	132050C	ø5,0
116060C	ø6,0	120060C	ø6,0	125060C	ø6,0	132060C	ø6,0
116070C	ø7,0	120070C	ø7,0	125070C	ø7,0	132070C	ø7,0
116080C	ø8,0	120080C	ø8,0	125080C	ø8,0	132080C	ø8,0
116090C	ø9,0	120090C	ø9,0	125090C	ø9,0	132090C	ø9,0
116100C	ø10,0	120100C	ø10,0	125100C	ø10,0	132100C	ø10,0
		120110C	ø11,0	125110C	ø11,0	132110C	ø11,0
		120120C	ø12,0	125120C	ø12,0	132120C	ø12,0
		120130C	ø13,0	125130C	ø13,0	132130C	ø13,0
ER 40 C		ER 50 C		125140C	ø14,0	132140C	ø14,0
140001C	Satz / Set	150001C	Satz / Set	125150C	ø15,0	132150C	ø15,0
23 Stück/pcs. ø4-ø26		7 Stück/pcs. ø8-ø32*		125160C	ø16,0	132160C	ø16,0
140040C	ø4,0	150120C	ø12,0			132170C	ø17,0
140050C	ø5,0	150130C	ø13,0			132180C	ø18,0
140060C	ø6,0	150140C	ø14,0			132190C	ø19,0
140070C	ø7,0	150150C	ø15,0			132200C	ø20,0
140080C	ø8,0	150160C	ø16,0				
140090C	ø9,0	150170C	ø17,0				
140100C	ø10,0	150180C	ø18,0				
140110C	ø11,0	150190C	ø19,0				
140120C	ø12,0	150200C	ø20,0				
140130C	ø13,0	150210C	ø21,0				
140140C	ø14,0	150220C	ø22,0				
140150C	ø15,0	150230C	ø23,0				
140160C	ø16,0	150240C	ø24,0				
140170C	ø17,0	150250C	ø25,0				
140180C	ø18,0	150260C	ø26,0				
140190C	ø19,0	150270C	ø27,0				
140200C	ø20,0	150280C	ø28,0				
140210C	ø21,0	150290C	ø29,0				
140220C	ø22,0	150300C	ø30,0				
140230C	ø23,0	150310C	ø31,0				
140240C	ø24,0	150320C	ø32,0				
140250C	ø25,0	150330C	ø33,0				
140260C	ø26,0	150340C	ø34,0				
		* ø8, 10, 12, 16, 20, 25, 32					

Gewindebohrzangen rego-fix

Tapping collets rego-fix

Lieferumfang ohne Werkzeug
Delivery without tool



ER 16-GB		ER 25-GB		ER 32-GB		ER 40-GB	
Art.-Nr.	Schaft $\varnothing \times \square$	Art.-Nr.	Schaft $\varnothing \times \square$	Art.-Nr.	Schaft $\varnothing \times \square$	Art.-Nr.	Schaft $\varnothing \times \square$
GB116045	$\varnothing 4,5 \times 3,4$	GB125045	$\varnothing 4,5 \times 3,4$	GB132045	$\varnothing 4,5 \times 3,4$	GB140070	$\varnothing 7,0 \times 5,5$
GB116055	$\varnothing 5,5 \times 4,3$	GB125055	$\varnothing 5,5 \times 4,3$	GB132055	$\varnothing 5,5 \times 4,3$	GB140080	$\varnothing 8,0 \times 6,2$
GB116060	$\varnothing 6,0 \times 4,9$	GB125060	$\varnothing 6,0 \times 4,9$	GB132060	$\varnothing 6,0 \times 4,9$	GB140090	$\varnothing 9,0 \times 7,0$
GB116070	$\varnothing 7,0 \times 5,5$	GB125070	$\varnothing 7,0 \times 5,5$	GB132070	$\varnothing 7,0 \times 5,5$	GB140100	$\varnothing 10,0 \times 8,0$
		GB125080	$\varnothing 8,0 \times 6,2$	GB132080	$\varnothing 8,0 \times 6,2$	GB140110	$\varnothing 11,0 \times 9,0$
		GB125090	$\varnothing 9,0 \times 7,0$	GB132090	$\varnothing 9,0 \times 7,0$	GB140120	$\varnothing 12,0 \times 9,0$
		GB125100	$\varnothing 10,0 \times 8,0$	GB132100	$\varnothing 10,0 \times 8,0$	GB140140	$\varnothing 14,0 \times 11,0$
		GB125110	$\varnothing 11,0 \times 9,0$	GB132110	$\varnothing 11,0 \times 9,0$	GB140160	$\varnothing 16,0 \times 12,0$
		GB125120	$\varnothing 12,0 \times 9,0$	GB132120	$\varnothing 12,0 \times 9,0$	GB140180	$\varnothing 18,0 \times 14,5$
				GB132140	$\varnothing 14,0 \times 11,0$	GB140200	$\varnothing 20,0 \times 16,0$
				GB132160	$\varnothing 16,0 \times 12,0$	GB140220	$\varnothing 22,0 \times 18,0$

Gewindebohrzangen


PCM ET1 mit Längenausgleich

Tapping collets PCM ET1 with compensation

Lieferumfang ohne Werkzeug
Delivery without tool



ET1-16		ET1-20		ET1-25		ET1-32		ET1-40	
Art.-Nr.	Schaft	Art.-Nr.	Schaft	Art.-Nr.	Schaft	Art.-Nr.	Schaft	Art.-Nr.	Schaft
ET1-16280	$\varnothing 2,8$	ET1-20280	$\varnothing 2,8$	ET1-25280	$\varnothing 2,8$	ET1-32450	$\varnothing 4,5$	ET1-40600	$\varnothing 6,0$
ET1-16300	$\varnothing 3,0$	ET1-20300	$\varnothing 3,0$	ET1-25300	$\varnothing 3,0$	ET1-32500	$\varnothing 5,0$	ET1-40700	$\varnothing 7,0$
ET1-16350	$\varnothing 3,5$	ET1-20350	$\varnothing 3,5$	ET1-25350	$\varnothing 3,5$	ET1-32550	$\varnothing 5,5$	ET1-40800	$\varnothing 8,0$
ET1-16400	$\varnothing 4,0$	ET1-20400	$\varnothing 4,0$	ET1-25400	$\varnothing 4,0$	ET1-32600	$\varnothing 6,0$	ET1-40850	$\varnothing 8,5$
ET1-16450	$\varnothing 4,5$	ET1-20450	$\varnothing 4,5$	ET1-25450	$\varnothing 4,5$	ET1-32700	$\varnothing 7,0$	ET1-40900	$\varnothing 9,0$
ET1-16500	$\varnothing 5,0$	ET1-20500	$\varnothing 5,0$	ET1-25500	$\varnothing 5,0$	ET1-32800	$\varnothing 8,0$	ET1-40100	$\varnothing 10,0$
ET1-16550	$\varnothing 5,5$	ET1-20550	$\varnothing 5,5$	ET1-25550	$\varnothing 5,5$	ET1-32850	$\varnothing 8,5$	ET1-40105	$\varnothing 10,5$
ET1-16600	$\varnothing 6,0$	ET1-20600	$\varnothing 6,0$	ET1-25600	$\varnothing 6,0$	ET1-32900	$\varnothing 9,0$	ET1-40110	$\varnothing 11,0$
		ET1-20700	$\varnothing 7,0$	ET1-25700	$\varnothing 7,0$	ET1-32100	$\varnothing 10,0$	ET1-40120	$\varnothing 12,0$
				ET1-25800	$\varnothing 8,0$	ET1-32105	$\varnothing 10,5$	ET1-40125	$\varnothing 12,5$
				ET1-25850	$\varnothing 8,5$	ET1-32110	$\varnothing 11,0$	ET1-40140	$\varnothing 14,0$
				ET1-25900	$\varnothing 9,0$	ET1-32120	$\varnothing 12,0$	ET1-40150	$\varnothing 15,0$
				ET1-25100	$\varnothing 10,0$	ET1-32125	$\varnothing 12,5$	ET1-40160	$\varnothing 16,0$
								ET1-40170	$\varnothing 17,0$

TOOLFIX Werkzeugmontagegerät TOOLFIX mounting equipment		Art.-Nr.	Typ	SK	
		250410	SK 30	30	
		251410	SK 40	40	
		252410	SK 50	50	
		VDI			
		259410	VDI 20	20	
		260410	VDI 30	30	
		261410	VDI 40	40	
		262410	VDI 50	50	
		HSK			
		253410	HSK-A40	A40	
		254410	HSK-E40	E40	
		255410	HSK-A50	A50	
		257410	HSK-A63	A63	
		258410	HSK-E63	E63	
		POLYGON			
263410	C4	C4			
264410	C5	C5			
265410	C6	C6			
266410	C8	C8			

TOOLFIX VARIO Adaptersystem



VARIO ist die Version mit Schnellwechselfverschluss zum Auswechseln von verschiedenen Werkzeugadaptoren. Die VARIO-Version bietet Anwendern von verschiedenen Werkzeugaufnahmen die Möglichkeit verschiedene Adapterformen auf einem Basiskörper zu verwenden.

VARIO is a version with quick change lock for changing different tool adaptors. The VARIO-version makes possible to use different forms of adaptors on the same base-body for users with different toolholders.

Art.-Nr.	Typ	Art.-Nr.	Typ
31000	TOOLFIX VARIO Basiskörper / Base-body		
SK		HSK	
31030	VARIO-Adapter 30	31232	VARIO-Adapter A 32
31040	VARIO-Adapter 40	31240	VARIO-Adapter A 40
31050	VARIO-Adapter 50	31250	VARIO-Adapter A 50
VDI		31263	VARIO-Adapter A 63
31116	VARIO-Adapter 16	31280	VARIO-Adapter A 80
31120	VARIO-Adapter 20	31210	VARIO-Adapter A100
31125	VARIO-Adapter 25	31632	VARIO-Adapter E 32
31130	VARIO-Adapter 30	31640	VARIO-Adapter E 40
31140	VARIO-Adapter 40	31650	VARIO-Adapter E 50
31150	VARIO-Adapter 50	31663	VARIO-Adapter E 63
POLYGON			
		31803	VARIO-Adapter C 3
		31804	VARIO-Adapter C 4
		31805	VARIO-Adapter C 5
		31806	VARIO-Adapter C 6
		31808	VARIO-Adapter C 8



Werkzeugaufnahmen mit Polygonalschaft ISO 26623-1

Toolholders with polygonal shank ISO 26623-1

