

Kraft und Sicherheit für Ihren Zerspanungsvorgang

Der UNILOCK Spannbolzen gilt als zentrales Element, welches durchgängig für alle Spannmodule steht. Die robuste Konstruktion eignet sich ideal für die Schwerzerspannung auf Grund des hohen Traganteils im Zentrierkonus. Herausragend sind die präzise, spielfreie Kurzkegel-Zentrierung sowie die selbsthemmende Spannkontur.

DER UNILOCK SPANNBOLZEN THE UNILOCK CLAMPING KNOB



UNILOCK Spannbolzen als Bindeglied

Jeder UNILOCK Spannbolzen ist für sich einzigartig. Eines haben sie aber alle gemeinsam, sie gewährleisten starken Halt, Stabilität und Sicherheit! Er ist der Kräftigste in der Nullpunktspanntechnik sowie gleichbleibend und kompatibel seit seiner Einführung 1996.

UNILOCK Clamping knob as connection

Each UNILOCK Clamping knob is unique in itself, however they all deliver high gripping forces, unmatched stability and operational security! They are the most powerful ones in the zero-point clamping area. They are in their unchanged and compatible form since their inception in 1996.

UNILOCK Spannbolzen ‚Rostfrei‘

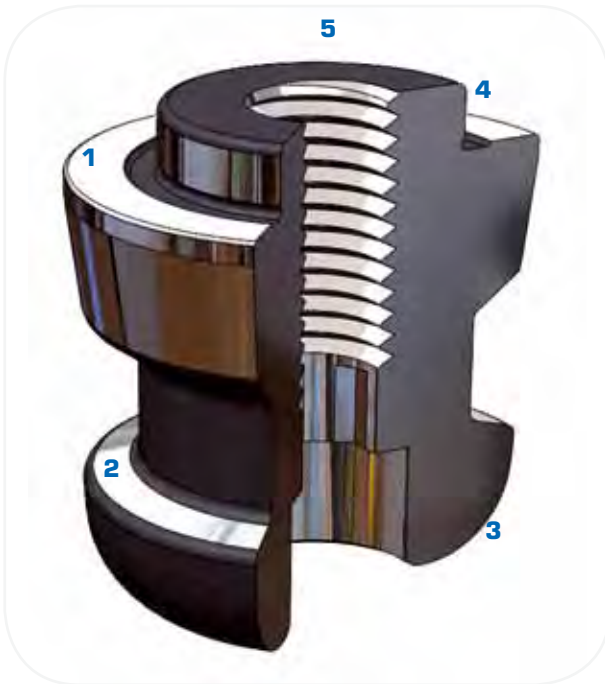
Alle UNILOCK Spannbolzen sind auch in rostfreier Ausführung erhältlich. Es ist zu beachten, dass die Belastungskräfte aus Sicherheitsgründen um 30% zu reduzieren sind.

UNILOCK Clamping knob ‚Stainless steel‘

All UNILOCK Clamping knobs are also available in stainless steel. Please note for safety reasons, the load forces for stainless steel knob applications need to be reduced by approximately 30%.

Power and Safety for your machining process

The UNILOCK Clamping knob provides commonality and interchangeability between all Standard Clamping chucks. Due to the high proportion in the centering taper and a thick-wall, low-profile construction, these Clamping knobs perfectly suit heavy-duty machining. Outstanding performance will be achieved by the backlash-free short taper centering and the self-locking clamping contour.



1 KEGEL PLANANLAGE

Hochpräzise Kegel-Plananlage für große, formschlüssige und verschleißarme Kraftübertragung. Durch den hohen Traganteil am Konus kann eine Wiederholgenauigkeit von $<0,005\text{mm}$ über eine lange Einsatzdauer gewährleistet werden. (Diverse Sonderbolzen erreichen Wiederholgenauigkeiten von $<0,001\text{mm}$).

2 SPANNFLÄCHE

Die massive Spannfläche für hohe Kraftübertragungen im Einzugs- und Haltekraftbereich. Die Spannfläche von 15° sichert durch Selbsthemmung ein ungewolltes Öffnen des Spannmoduls.

3 EINFÜHR-RADIUS

Der große Radius erleichtert das beschädigungsfreie Einführen und Finden der Schnittstelle.

4 ZENTRIERUNG

Standardzentrierung: $\text{Drm. } 25\text{mm}$, Länge 5mm .
Sonderdurchmesser sowie Sonderzentrierlängen auf Anfrage.

5 BEFESTIGUNG

Standardbefestigung: M12 im Bolzen sowie Stufenbohrung für Durchgangsbefestigung M10. Weitere Gewindegrößen: M16 und M20 im Bolzen sowie Stufenbohrung für Durchgangsbefestigung M12 und M16. Für eine Verdrehsicherung bei der Befestigung des Innengewindes ist im Spannbolzen ein Sechskant eingearbeitet.



1 TAPER PLANAR SUPPORT

High-precision taper planar support for a high, form-locking and low wear power transmission. This high taper-to-taper contact ratio is able to provide high repeatable accuracies of $<0.005\text{mm}$ over long term utilization. (Some Clamping knobs achieve repeatability accuracies of $<0.001\text{mm}$).

2 LOCKING SURFACE

A massive contact surface provides high power transmissions in the area of entry- and retention force. The 15° clamping surface ensures an involuntary opening of the clamping system by self-locking.

3 INSERTION RADIUS

The big radius facilitates the damage free manual loading operation and the placing of the Clamping knob.

4 LOCATING BOSS

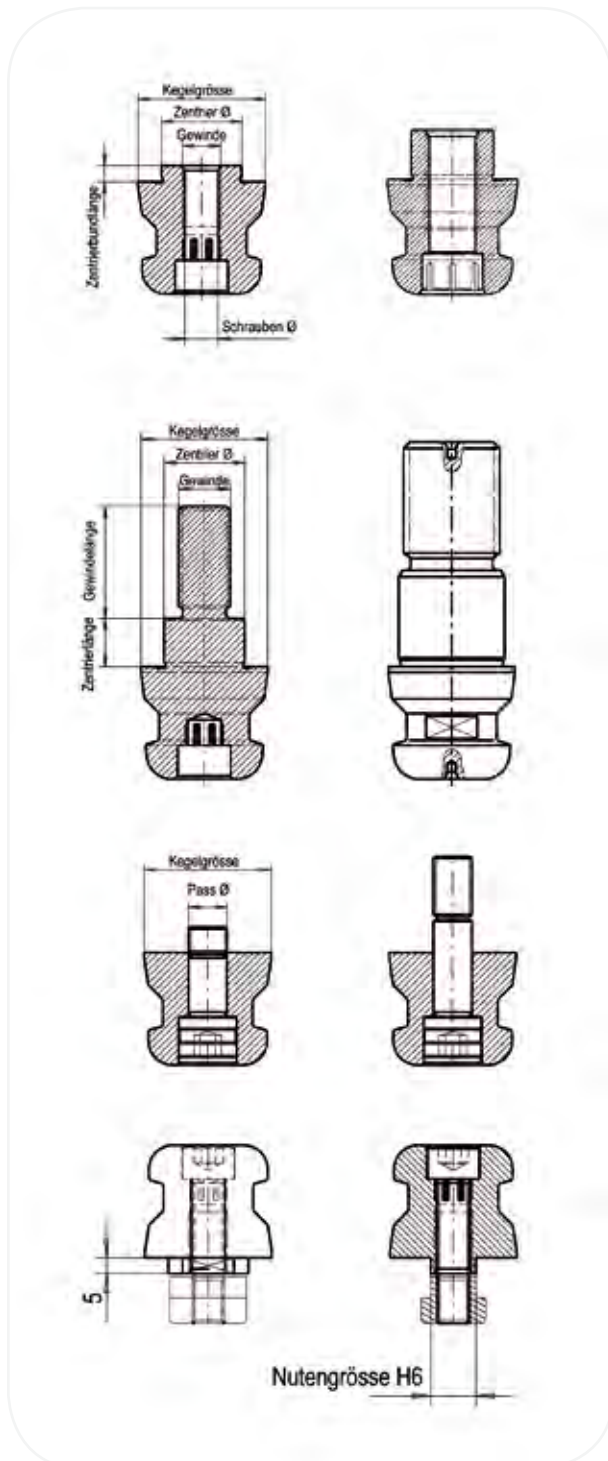
Standard centering: $\text{Dia. } 25\text{mm}$, Length 5mm .
Special diameters and lengths are available on request.

5 FIXATION

Standard fixation: M12 inside the knob as well as step bores for thru fixation M10. Additional thread sizes: M16 and M20 in the knob as well as step bores for thru fixation M12 and M16. As an indexing by fixation of the internal thread, a hexagon form is included in the Clamping knob.

Gliederung & Anordnung

Um einen individuellen und optimalen Einsatz von UNILOCK Spannbolzen zu ermöglichen, wurden unterschiedliche Spannbolzentypen konstruiert. Sie werden gefertigt in den Typen A, B und C um die Genauigkeit beim Einsatz von mehreren Spannmodulen zu gewährleisten.



STANDARD SPANNBOLZEN

Der Standard Spannbolzen ist mit einem Zentrier-Drn. von 25mm für Gewindegrößen M12, M16 und M20 sowie in Zentrierbundlängen 5, 10 und 15mm vorgesehen. Weiters sind Spannbolzen mit Zentrierbohrungs-Drn. von 16, 18 und 20mm in Zentrierbundlänge von 5mm verfügbar.

Befestigung: Normschrauben via Vorrichtungs- oder Bolzenseite.

SPANNBOLZEN MIT INTEGRIERTEM GEWINDE

Speziell für den Schwerzerspannungs-Bereich sind zwei Sonder-spannbolzen mit Zentrier-Drn. 25mm, Zentrierbundlänge 15mm und fixem Außengewinde M16 sowie mit Zentrier-Drn. 32mm, Zentrierbundlänge 30mm und fixem Außengewinde M24 verfügbar.

Befestigung: Direkt über fixen Gewindebolzen.

SPANNBOLZEN MIT ZENTRIERBOHRUNG

Diese Spannbolzen können direkt am Werkstück oder auf Lochrasterplatten passgenau angebracht werden.

Befestigung: Mit unterschiedlichsten Passschrauben.

SPANNBOLZEN FÜR NUTENEINBAU

Für den Nuteneinbau sind Spannbolzen für Nuten 14, 18 und 22 verfügbar.

Befestigung: Direkt mit Nutenstein und Befestigungsschraube.

STANDARD CLAMPING KNOB

Standard Clamping knobs are available with centering collar lengths of 5, 10 and 15mm, centering dia. of 25mm and for thread sizes M12, M16 and M20. Further available are Clamping knobs with centering dia. of 16, 18 and 20mm and a collar length of 5mm.

Fixation: Norm screws via device or Clamping knob side.

CLAMPING KNOB WITH INTEGRATED THREAD

Especially for heavy machining operations, two special Clamping knobs with centering dia. 25mm, centering collar length 15mm and integrated outside thread M16 as well as with centering dia. 32mm, centering collar length 30mm and integrated outside thread M24 are available.

Fixation: Direct via fix, integrated thread knob.

CLAMPING KNOB WITH CENTERING HOLE

For direct mounting into the work piece or on grid plates, these Clamping knobs can be fixed precisely.

Fixation: With different pass screws.

CLAMPING KNOBS FOR T-SLOT

For installation in T-Slot tables, special Clamping knobs for Nuts 14, 18 and 22 are available.

Fixation: Direct with slot nuts and mounting screw.

Structure & Positioning

For an individual, flexible as well as precise use of UNILOCK Clamping knobs, different Clamping knob types are offered. They are produced in types A, B and C. This difference guarantees accuracy by using more than one Clamping chuck.



Anordnung

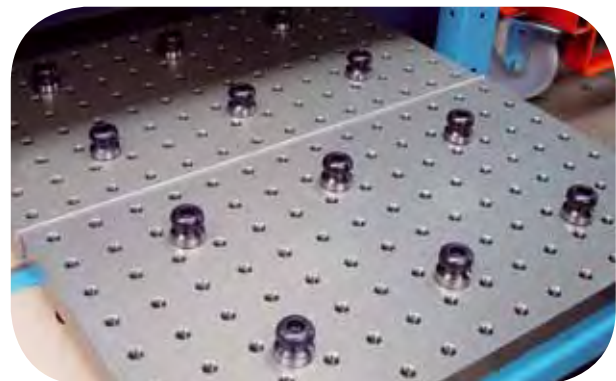
Wie die UNILOCK Spannbolzen bestmöglichst anzuordnen sind, zeigt nebenstehende Abbildung am Beispiel einer UNILOCK 6-fach Spannstation.

- Typ A Zentrierspannbolzen sichern Positionsgenauigkeit und Toleranz.
- Typ B Ausgleichsspannbolzen gewährleisten optimale Ausrichtung (Schwertbolzenprinzip).
- Typ C Spannbolzen spannen ohne Zentrierung (Spiel).

Positioning

How UNILOCK Clamping knob types should be positioned for best result, shows the picture beside as an example of an UNILOCK 6-fold Clamping station.

- Type A Centering knobs guarantee position accuracy at requested tolerance.
- Type B Balanced knobs ensure orientation (Diamond pin).
- Type C Clamping knobs clamp without centering (play).



Anwendung

Die massiven UNILOCK Standard Spannbolzen sind gefertigt aus Stahl mit Bund, gehärtet und μ -genau geschliffen und für jeden denkbaren Einbau geeignet. Für sehr präzisen Einsatz sind diverse UNILOCK Spannbolzen auch als hochgenaue Version, auf Anfrage, erhältlich.

Application

The massive UNILOCK Standard Clamping knobs are produced out of steel with collar, hardened and μ -precise grinded for every installation matter. For ultra precise use, also very high toleranced versions are available on request.

Spannbolzen / System 40

UNILOCK Standard Spannbolzen sind erhältlich für verschiedene Gewindegrößen mit einem Zentrierdurchmesser von 25mm mit einer Zentrierbundlänge von 5mm.

Clamping knobs / System 40

UNILOCK Standard Clamping knobs are available for different thread sizes with centering diameter of 25mm and a centering collar length of 5mm.



Identnummer Partnumber	Version Version	Spannbolzen Typ Clamping knob Type	Kegelgröße / mm Cone size / mm	Zentrierdurchm. / mm Centering diam. / mm	Zentrierbundl. / mm Centering collar l. / mm	Gesamtlänge / mm Total length / mm	Gewinde Thread	Gewicht Weight
			KL	ZD	BL			
UL500.113	SBA 40-25-5-12	A	40	25h6	5	40	M12	0,3
UL500.114	SBB 40-25-5-12	B	40	25h6	5	40	M12	0,3
UL500.115	SBA 40-25-5-12	C	40	25h6	5	40	M12	0,3
UL500.116	SBA 40-25-5-16	A	40	25h6	5	40	M16	0,3
UL500.117	SBB 40-25-5-16	B	40	25h6	5	40	M16	0,3
UL500.118	SBC 40-25-5-16	C	40	25h6	5	40	M16	0,3
UL500.119	SBA 40-25-5-20	A	40	25h6	5	40	M20	0,3
UL500.120	SBB 40-25-5-20	B	40	25h6	5	40	M20	0,3
UL500.121	SBC 40-25-5-20	C	40	25h6	5	40	M20	0,3
UL500.122	SBA 40-25-10-12	A	40	25h6	10	45	M12	0,3
UL500.123	SBB 40-25-10-12	B	40	25h6	10	45	M12	0,3
UL500.124	SBC 40-25-10-12	C	40	25h6	10	45	M12	0,3
UL500.125	SBA 40-25-10-16	A	40	25h6	10	45	M16	0,3
UL500.126	SBB 40-25-10-16	B	40	25h6	10	45	M16	0,3
UL500.127	SBC 40-25-10-16	C	40	25h6	10	45	M16	0,3
UL500.128	SBA 40-25-10-20	A	40	25h6	10	45	M20	0,3
UL500.129	SBB 40-25-10-20	B	40	25h6	10	45	M20	0,3
UL500.130	SBC 40-25-10-20	C	40	25h6	10	45	M20	0,3
UL500.131	SBA 40-25-15-12	A	40	25h6	15	50	M12	0,3
UL500.132	SBA 40-25-15-12	B	40	25h6	15	50	M12	0,3
UL500.133	SBA 40-25-15-12	C	40	25h6	15	50	M12	0,3
UL500.134	SBA 40-25-15-16	A	40	25h6	15	50	M16	0,3
UL500.135	SBB 40-25-15-16	B	40	25h6	15	50	M16	0,3
UL500.136	SBC 40-25-15-16	C	40	25h6	15	50	M16	0,3
UL500.137	SBA 40-25-15-20	A	40	25h6	15	50	M20	0,3
UL500.138	SBB 40-25-15-20	B	40	25h6	15	50	M20	0,3
UL500.139	SBC 40-25-15-20	C	40	25h6	15	50	M20	0,3



Spannbolzen mit verlängertem Zentrierbund / System 40

Alle Spannbolzentypen mit Zentrierdurchmesser 25mm sind auch mit verlängerten Zentrierbunden 10, 15 und 20mm erhältlich für individuelle Einsätze.

Clamping knob with longer centering collar / System 40

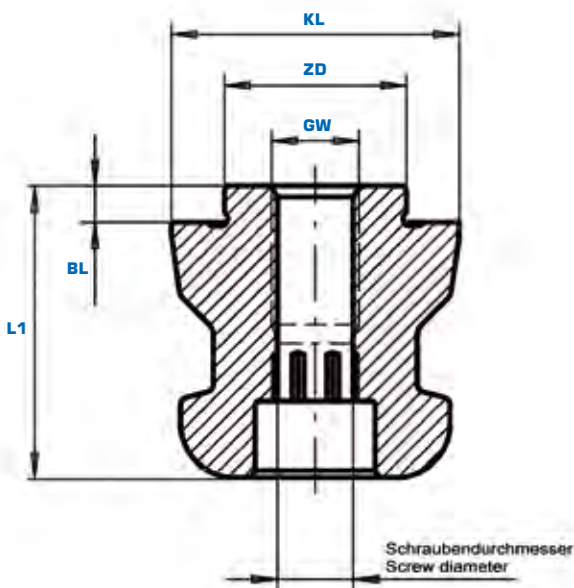
All Clamping knob types with centering diameter of 25mm are also available with longer centering collars 10, 15 and 20mm. For individual applications.

Identnummer Partnumber	Version Version	Spannbolzen Typ Clamping knob Type	Kegelgröße / mm Cone size / mm	Zentrierdurchm. / mm Centering diam. / mm	Zentrierbundl. / mm Centering collar l. / mm	Gesamtlänge / mm Total length / mm	Gewinde Thread	Gewicht Weight
			KL	ZD	BL	L1	GW	kg
UL500.140	SBA 40-25-20-12	A	40	25h6	20	55	M12	0,3
UL500.141	SBB 40-25-20-12	B	40	25h6	20	55	M12	0,3
UL500.142	SBC 40-25-20-12	C	40	25h6	20	55	M12	0,3
UL500.143	SBA 40-25-20-16	A	40	25h6	20	55	M16	0,3
UL500.144	SBB 40-25-20-16	B	40	25h6	20	55	M16	0,3
UL500.145	SBC 40-25-20-16	C	40	25h6	20	55	M16	0,3
UL500.146	SBA 40-25-20-20	A	40	25h6	20	55	M20	0,3
UL500.147	SBB 40-25-20-20	B	40	25h6	20	55	M20	0,3
UL500.148	SBC 40-25-20-20	C	40	25h6	20	55	M20	0,3

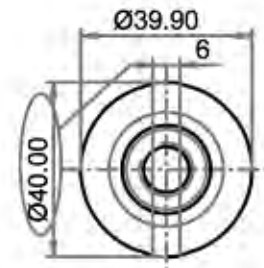
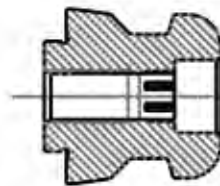
Lieferumfang / Scope of delivery

UNILOCK Spannbolzen ohne Befestigungsschraube

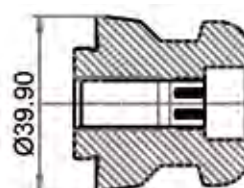
UNILOCK Clamping knob without mounting screw



Typ B / Type B
Ausgleichsspannbolzen / Ballanced knob



Typ C / Type C
Spiel Spannbolzen / Knob with play



Spannbolzen mit kleinerem Zentrierbunddurchmesser / System 40

Für bereits bestehende Zentrierbohrungen sind UNILOCK Spannbolzen mit kleineren Zentrierdurchmessern als 25mm verfügbar, zum direkten Einbau.

Clamping knob with smaller centering collar diameter / System 40

For existing centering bore holes, UNILOCK Clamping knobs with smaller collar diameters as 25mm are available. For direct assembly.



Identnummer Partnumber	Version Version	Spannbolzen Typ Clamping knob Type	Kegelgröße / mm Cone size / mm	Zentrierdurchm. / mm Centering diam. / mm	Zentrierbundl. / mm Centeringcollar l. / mm	Gesamtlänge / mm Total length / mm	Gewinde Thread	Gewicht Weight
			KL	ZD	BL			
UL500.763	SBA 40-16-5-12	A	40	16h6	5	40	M12	0,3
UL500.764	SBB 40-16-5-12	B	40	16h6	5	40	M12	0,3
UL500.765	SBC 40-16-5-12	C	40	16h6	5	40	M12	0,3
UL500.625	SBA 40-16-10-12	A	40	16h6	10	45	M12	0,3
UL500.626	SBB 40-16-10-12	B	40	16h6	10	45	M12	0,3
UL500.627	SBC 40-16-10-12	C	40	16h6	10	45	M12	0,3
UL500.628	SBA 40-16-15-12	A	40	16h6	15	50	M12	0,3
UL500.629	SBB 40-16-15-12	B	40	16h6	15	50	M12	0,3
UL500.630	SBC 40-16-15-12	C	40	16h6	15	50	M12	0,3
UL500.766	SBA 40-18-5-12	A	40	18h6	5	40	M12	0,3
UL500.767	SBB 40-18-5-12	B	40	18h6	5	40	M12	0,3
UL500.768	SBC 40-18-5-12	C	40	18h6	5	40	M12	0,3
UL500.769	SBA 40-20-5-12	A	40	20h6	5	40	M12	0,3
UL500.770	SBB 40-20-5-12	B	40	20h6	5	40	M12	0,3
UL500.771	SBC 40-20-5-12	C	40	20h6	5	40	M12	0,3
UL500.772	SBA 40-22-5-16	A	40	22h6	5	40	M16	0,3
UL500.773	SBB 40-22-5-16	B	40	22h6	5	40	M16	0,3
UL500.774	SBC 40-22-5-16	C	40	22h6	5	40	M16	0,3
UL500.747	SBA 40-24-5-12	A	40	24h6	5	40	M12	0,3
UL500.748	SBA 40-24-5-12	B	40	24h6	5	40	M12	0,3
UL500.749	SBA 40-24-5-12	C	40	24h6	5	40	M12	0,3
UL500.759	SBA 40-24-5-16	A	40	24h6	5	40	M16	0,3
UL500.760	SBB 40-24-5-16	B	40	24h6	5	40	M16	0,3
UL500.761	SBC 40-24-5-16	C	40	24h6	5	40	M16	0,3

Lieferumfang / Scope of delivery

UNILOCK Spannbolzen ohne Befestigungsschraube

UNILOCK Clamping knob without mounting screw



Spannbolzen mit integriertem Gewinde / System 40

Speziell für den Schwerzerspannungsbereich sind UNILOCK Spannbolzen mit integriertem Außengewinde verfügbar. Für stärkere Haltekräfte.

Clamping knob with integrated thread / System 40

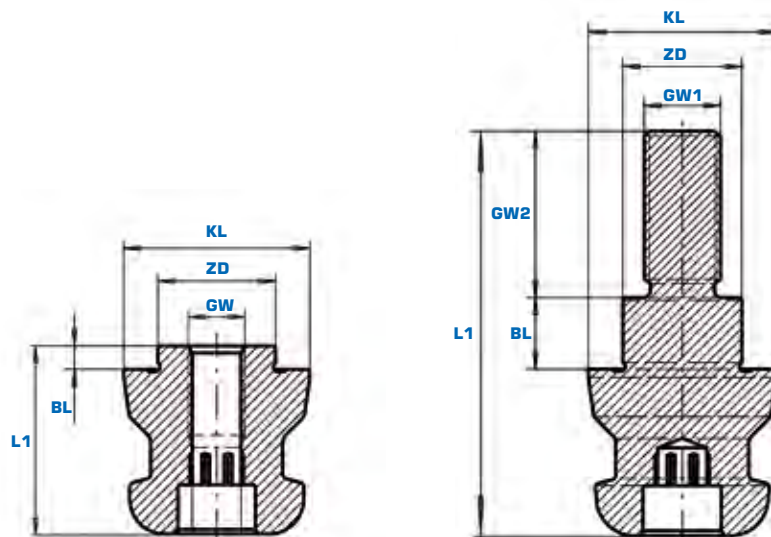
Especially for heavy machining operations, UNILOCK Clamping knobs are available with integrated outside thread. For stronger retention forces.

Identnummer Partnumber	Version Version	Spannbolzen Typ Clamping knob Type	Kegelgröße / mm Cone size / mm	Zentrierdurchm. / mm Centering diam. / mm	Zentrierbündl. / mm Centering collar l. / mm	Gesamtlänge / mm Total length / mm	Gewinde Thread	Gewindelänge / mm Thread length / mm	Gewicht Weight
			KL	ZD	BL				
UL500.751	SBA 40-25-15-16	A	40	25h6	15	85	M16	35	0,3
UL500.752	SBB 40-25-15-16	B	40	25h6	15	85	M16	35	0,3
UL500.753	SBC 40-25-15-16	C	40	25h6	15	85	M16	35	0,3
UL500.755	SBA 40-32-30-24	A	40	32h6	30	100	M24	35	0,3
UL500.756	SBB 40-32-30-24	B	40	32h6	30	100	M24	35	0,3
UL500.757	SBC 40-32-30-24	C	40	32h6	30	100	M24	35	0,3
UL500.796	SBA 40-0-0-16	A	40	-	-	59	M16	24	0,3
UL500.797	SBA 40-25-5-16	A	40	25h6	5	64	M16	24	0,3
UL500.790	SBA 40-0-0-20	A	40	-	-	65	M20	30	0,3
UL500.791	SBA 40-25-5-20	A	40	25h6	5	70	M20	30	0,3
UL500.793	SBA 40-0-0-24	A	40	-	-	71	M24	36	0,3
UL500.794	SBA 40-25-5-24	A	40	25h6	5	76	M24	36	0,3

Lieferumfang / Scope of delivery

UNILOCK Spannbolzen ohne Befestigungsschraube

UNILOCK Clamping knob without mounting screw



Spannbolzen mit Zentrierbohrung / System 40

Für vorhandene Gewindebohrungen in Werkstücken ist dieser Spannbolzen ohne Zentrierbund ausgeführt. Er verfügt über eine Passbohrung zur direkten Befestigung.

Clamping knob with centering bore hole / System 40

For existing thread bore holes in work pieces, this Clamping knob is produced without centering collar. It includes a pass hole for direct assembling.



Identnummer Partnumber	Version Version	Spannbolzen Typ Clamping knob Type	Kegelgröße / mm Cone size / mm	Passdurchm. / mm Pass diameter / mm	Zentrierbundl. / mm Centeringcollar l. / mm	Gesamtlänge / mm Total length / mm	Gewinde Thread	Gewicht Weight
			KL	PD	BL	L1	GW1	kg
UL800.152	SBA 40-16-0-0	A	40	16G6	-	35	-	0,3
UL800.193	SBB 40-16-0-0	B	40	16G6	-	35	-	0,3
UL800.195	SBC 40-16-0-0	C	40	16G6	-	35	-	0,3
UL800.153	SBA 40-12-0-0	A	40	12G6	-	35	-	0,3
UL800.194	SBB 40-12-0-0	B	40	12G6	-	35	-	0,3
UL800.196	SBC 40-12-0-0	C	40	12G6	-	35	-	0,3

Lieferumfang / Scope of delivery

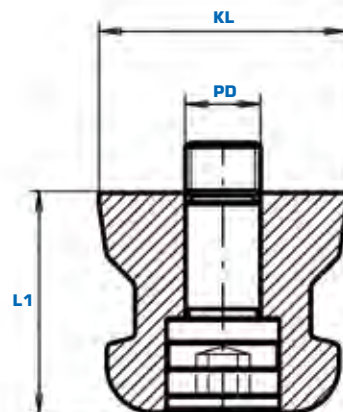
UNILOCK Spannbolzen ohne Passschraube

UNILOCK Clamping knob without Pass screw



Für eine passgenaue Montage dieses Spannbolzentyps sind spezielle UNILOCK Passschrauben verfügbar. Die Zentrierung erfolgt über das Präzisionsgewinde dieser Passschrauben. (S. 100)

For a pass-exact assembling of these Clamping knob types, special UNILOCK Pass screws are available. A centering can be realized over the precision thread of these Pass screws. (p. 100)





Spannbolzen mit Durchgangsbohrung / System 40

Dieser Spannbolzen bietet eine flexible Montage am Werkstück, da er minimale Gewinde-Koax-Fehler erlaubt. Er wird mit Pendelschrauben befestigt.

Clamping knob with through bore hole / System 40

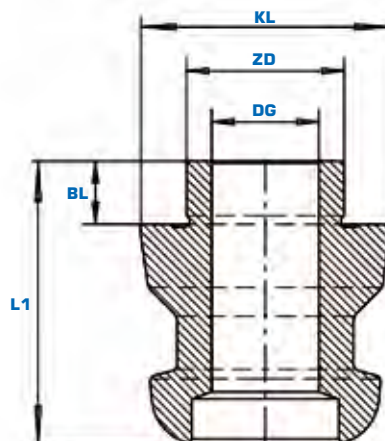
This Clamping knob provides a flexible assembly possibility on work pieces and allows minimal thread-coax-errors. It can be mounted with a Pendulum screw.

Identnummer Partnumber	Version Version	Spannbolzen Typ Clamping knob Type	Kegelgröße / mm Cone size / mm	Zentrierdurchm. / mm Centering diam. / mm	Bohrungsdurchm. / mm Bore diam. / mm	Zentrierbundl. / mm Centering collar l. / mm	Gesamtlänge / mm Total length / mm	Gewicht Weight
			KL	ZD	DG	BL	L1	kg
UL500.650	SBA 40-25-5-DG16.5	A	40	25h6	16.5	5	40	0,3
UL500.651	SBB 40-25-5-DG16.5	B	40	25h6	16.5	5	40	0,3
UL500.652	SBC 40-25-5-DG16.5	C	40	25h6	16.5	5	40	0,3
UL500.659	SBA 40-25-10-DG16.5	A	40	25h6	16.5	10	45	0,3
UL500.660	SBB 40-25-10-DG16.5	B	40	25h6	16.5	10	45	0,3
UL500.661	SBC 40-25-10-DG16.5	C	40	25h6	16.5	10	45	0,3
UL500.653	SBA 40-24-5-DG16.5	A	40	24h6	16.5	5	40	0,3
UL500.654	SBB 40-24-5-DG16.5	B	40	24h6	16.5	5	40	0,3
UL500.655	SBC 40-24-5-DG16.5	C	40	24h6	16.5	5	40	0,3
UL500.656	SBA 40-22-5-DG16.5	A	40	22h6	16.5	5	40	0,3
UL500.657	SBB 40-22-5-DG16.5	B	40	22h6	16.5	5	40	0,3
UL500.658	SBC 40-22-5-DG16.5	C	40	22h6	16.5	5	40	0,3

Lieferumfang / Scope of delivery

UNILOCK Spannbolzen ohne Pendelschraube (S. 102)

UNILOCK Clamping knob without Pendulum screw (p. 102)



Spannbolzen für Nuteneinbau / System 40

Dieser Spannbolzen wurde entwickelt um UNILOCK Spannelemente System 40, mit doppelter Spannmöglichkeit, einfach auf einem T-Nutentisch zu befestigen.

Clamping knob for T-Slot assembly / System 40

This Clamping knob got developed to assemble UNILOCK Clamping elements System 40, with double interface, easily on T-Slot tables.



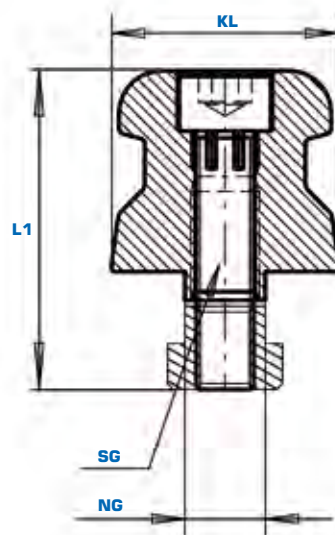
Identnummer Partnumber	Version Version	Spannbolzen Typ Clamping knob Type	Kegelgröße / mm Cone size / mm	Nutengröße / mm Nut size / mm	Zentrierbündl. / mm Centeringcollar l. / mm	Gesamtlänge / mm Total length / mm	Schraubengröße Screw size	Gewicht Weight
UL800.154	SBA 40-14-5-10	A	40	14h6	5	55	M10*50	0,3
UL800.155	SBC 40-14-5-10	C	40	14h6	5	55	M10*50	0,3
UL800.166	SBA 40-16-5-12	A	40	16h6	5	58	M12*50	0,3
UL800.167	SBC 40-16-5-12	C	40	16h6	5	58	M12*50	0,3
UL800.156	SBA 40-18-5-12	A	40	18h6	5	60	M12*50	0,3
UL800.157	SBC 40-18-5-12	C	40	18h6	5	60	M12*50	0,3
UL800.158	SBA 40-22-5-12	A	40	22h6	5	68	M12*50	0,3
UL800.159	SBC 40-22-5-12	C	40	22h6	5	68	M12*50	0,3

...Zentrierbündlängen 10mm sind auf Anfrage erhältlich / Centeringcollar length 10mm are available on request.

Lieferumfang / Scope of delivery

UNILOCK Spannbolzen inkl. befestigter T-Nutenstein

UNILOCK Clamping knob incl. mounted T-Slot nut



UNILOCK Spannbolzen im Einsatz
UNILOCK Clamping knobs in action



UNILOCK ESM 138 verwendet mit Standard Spannbolzen zum Drehen von Einzelteilen (ESM 138 / SBA 40-25-5-12)

UNILOCK ESM 138 used with Standard Clamping knob for turning single pieces (ESM 138 / SBA 40-25-5-12)



UNILOCK 5-Axis Vertikalaufbau gespannt mit Standard Spannbolzen (Basismodul H75 / SBA+SBB+SBC 40-25-5-12)

UNILOCK 5-Axis Vertical assembly clamped with Standard Clamping knobs (Base chuck H75 / SBA+SBB+SBC 40-25-5-12)



UNILOCK 5-Axis gespannt durch Spannbolzen mit Durchgangsbohrung + Pendelschraube (Basismodul H75 / SBA+SBC 40-25-5-DG16.5)

UNILOCK 5-Axis clamped with Clamping knobs with through bore hole + Pendulum screw (Base chuck H75 / SBA+SBC 40-25-5-DG16.5)

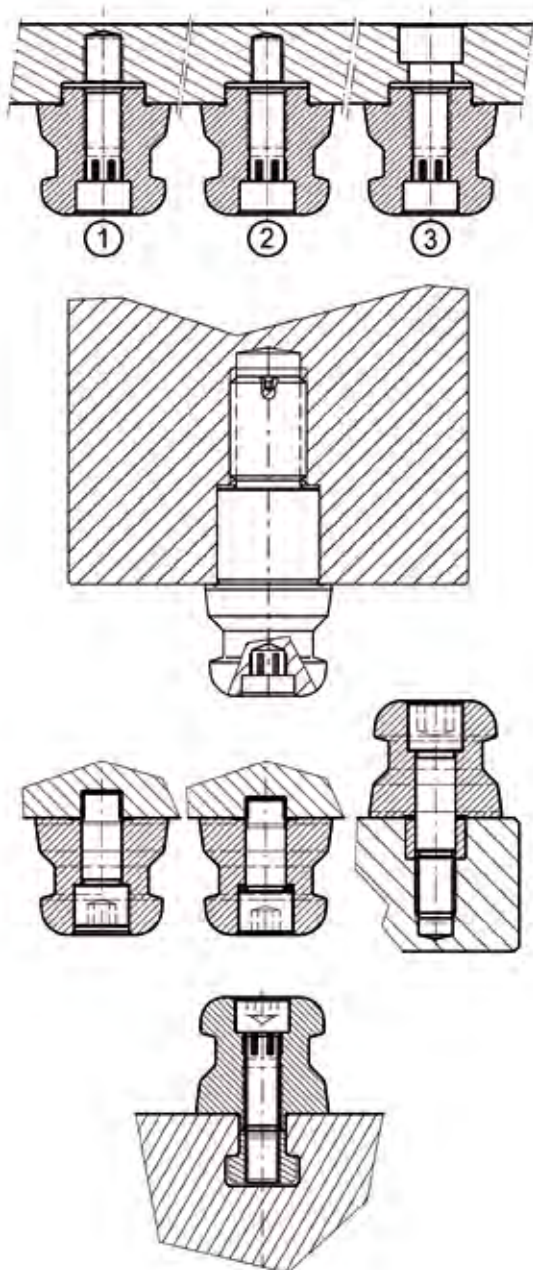


UNILOCK 5-Axis DUO Basismodule gespannt durch Spannbolzen mit Zentrierbohrung + Passschraube (DUO Basismodul H150 / SBA+SBC 40-16-0-0)

UNILOCK 5-Axis DUO Base chuck clamped with Clamping knob with centering bore + Pass screw (DUO Basismodul H150 / SBA+SBC 40-16-0-0)

Befestigungsvarianten

Befestigungsmöglichkeiten sind für unterschiedliche Anwendungen gegeben. Die UNILOCK Standard Spannbolzen werden mit Normschrauben befestigt, für die UNILOCK Spannbolzen mit Zentrierbohrung sind UNILOCK Passschrauben in verschiedenen Größen vorgesehen.



STANDARD SPANNBOLZEN

Mit Normschrauben können Standard Spannbolzen auf drei unterschiedliche Arten fixiert werden:

- Befestigung mit Gewindestift DIN 913
- Befestigung mit Schraube DIN 912 durch den Spannbolzen
- Befestigung mit Schraube DIN 912 durch das Aufnahmestück.

SPANNBOLZEN MIT INTEGRIERTEM GEWINDE

Für Befestigungen von der Bolzenseite sind diverse Sondergrößen der Zentrierung und des Gewindes auf Anfrage erhältlich.

SPANNBOLZEN MIT ZENTRIERBOHRUNG

Die Befestigung dieses Spannbolzentyps erfolgt von der Bolzenseite mittels Zentrierung über ein Präzisionsgewinde oder eines Präzisions-Passdurchmessers. Für den UNILOCK Spannbolzen UL800.153 sind Passschrauben mit Passdurchmesser 12mm und für den Spannbolzen UL800.152 mit Passdurchmesser 16mm vorhanden.

SPANNBOLZEN FÜR NUTENEINBAU

Diese Spannbolzen verfügen über eine zentrische Passfläche für Befestigung und Ausrichtung in Tischnuten, verfügbar in den Standardgrößen 14, 18 und 22. Sondergrößen sind auf Anfrage erhältlich.

STANDARD CLAMPING KNOB

Standard Clamping knobs can be fixed in three different possibilities by using norm screws.

- Assembling with grub screw DIN 913
- Assembling with screw DIN 912, through Clamping knob
- Assembling with screw DIN 912 through assembly pieces.

CLAMPING KNOB WITH INTEGRATED THREAD

For mounting possibilities with the Clamping knob itself, special sizes of centering and thread are available on request.

CLAMPING KNOB WITH CENTERING HOLE

These Clamping knobs can be assembled through the Clamping knob and centered over a precision thread or a precision-pass diameter. We support Clamping knob UL800.153 with Pass screws of diameter 2mm und Clamping knob UL800.152 with Pass screws of diameter 16mm.

CLAMPING KNOBS FOR T-SLOT

Clamping knobs for T-Slot-Installation have a central pass-surface for assembling and orientation in T-Slot tables. They are available in standard sizes 14, 18 and 22. Special sizes can be offered on request.

Mounting variations

There are many mounting possibilities for different applications. UNILOCK Standard Clamping knobs are assembled with norm screws and for UNILOCK Clamping knobs with centering hole. UNILOCK Pass screws in different sizes are provided.



Anwendung

Für UNILOCK Spannbolzen bieten wir die passenden Befestigungsschrauben. Die Pass-Schrauben sind gefertigt aus nitriertem Stahl und für eine Zentrierung im präzisen Gewinde geeignet. Manche Typen zentrieren über den Pass-Durchmesser, Beilageringe ermöglichen eine Anpassung der Gewindetiefe.

Die Pendelschrauben sind gefertigt aus nitriertem Stahl und für den Einsatz im UNILOCK Spannbolzen mit Durchgangsbohrung geeignet. So können unterschiedliche Gewindegrößen mit nur einem Spannbolzentyp realisiert werden.

Application

We offer suitable mounting screws for our UNILOCK Clamping knobs. Pass screws are produced out of nitrated steel and fit for centering in a high precise thread. Some types are centered over the pass diameter. To be able to adjust the depth of the thread, insert rings are available.

Pendulum screws are produced out of nitrated steel and fit for flexible use in UNILOCK Clamping knobs with through hole. Like this different thread-sizes can be utilized with only one Clamping knob type.



Passschrauben / System 40

Speziell für Anwendungen, bei denen das Gewinde im Werkstück verwendet werden soll sind unterschiedliche Passschrauben verfügbar.

Diese kommen in Kombination mit dem UNILOCK Spannbolzen mit Zentrierbohrung in Verwendung.



Identnummer Partnumber	Version Version	Pass-Durchm. / mm Pass-diameter / mm	Kopf-Durchm. / mm Head-diameter / mm	Gewinde Thread	Schraubenlänge / mm Screw length / mm	Gewindelänge / mm Thread length / mm	Befestigungslänge / mm Mounting length / mm	Pass-Bef.-Länge / mm Pass-moun.-l. / mm	Gesamtlänge / mm Total length / mm	Gewicht Weight
		D1	D2	G1	L1	L2	L3	L4	L5	kg
UL800.201	Passschraube / Pass screw	16h5	20,9	16*2	55	25	35	10	67,5	0,1
UL800.240	Passschraube / Pass screw	16h5	20,9	16*2	43,5	24	23,5	-	56	0,1
UL800.222	Passschraube / Pass screw	16h5	20,9	16*2	28	-	8	-	40,5	0,1
UL800.221	Passschraube / Pass screw	16h5	20,9	16*1,5	28	-	8	-	40,5	0,1
UL800.220	Passschraube / Pass screw	16h5	20,9	16*1,25	28	-	8	-	40,5	0,1
UL800.241	Passschraube / Pass screw	16h5	20,9	14*2	40,9	21	20,5	-	53,4	0,1
UL800.225	Passschraube / Pass screw	16h5	20,9	14*2	28	-	8	-	40,5	0,1
UL800.224	Passschraube / Pass screw	16h5	20,9	14*1,5	28	-	8	-	40,5	0,1
UL800.223	Passschraube / Pass screw	16h5	20,9	14*1,25	28	-	8	-	40,5	0,1
UL800.242	Passschraube / Pass screw	16h5	20,9	12*1,75	37,5	18	17,5	-	50	0,1
UL800.228	Passschraube / Pass screw	16h5	20,9	12*1,75	28	-	8	-	40,5	0,1
UL800.227	Passschraube / Pass screw	16h5	20,9	12*1,5	28	-	8	-	40,5	0,1
UL800.226	Passschraube / Pass screw	16h5	20,9	12*1,25	28	-	8	-	40,5	0,1
UL800.230	Passschraube / Pass screw	16h5	20,9	10*1,5	28	-	8	-	40,5	0,1
UL800.229	Passschraube / Pass screw	16h5	20,9	10*1,25	28	-	8	-	40,5	0,1
UL800.202	Passschraube / Pass screw	12h5	18	12*1,75	50	22	30	8	62,5	0,1
UL800.200	Passschraube / Pass screw	12h5	18	12*1,75	55	22	35	13	67,5	0,1
UL800.235	Passschraube / Pass screw	12h5	18	12*1,75	28	-	8	-	40,5	0,1
UL800.236	Passschraube / Pass screw	12h5	18	12*1,5	28	-	8	-	40,5	0,1
UL800.237	Passschraube / Pass screw	12h5	18	12*1,25	28	-	8	-	40,5	0,1
UL800.243	Passschraube / Pass screw	12h5	18	10*1,5	34,5	15	14,5	-	47	0,1
UL800.238	Passschraube / Pass screw	12h5	18	10*1,5	28	-	8	-	40,5	0,1
UL800.239	Passschraube / Pass screw	12h5	18	10*1,25	28	-	8	-	40,5	0,1

Lieferumfang / Scope of delivery

UNILOCK Passschrauben inkl. Beilagering
ausgenommen bei UL800.201, UL800.240, UL800.241, UL800.242, UL800.202, UL800.200, UL800.243

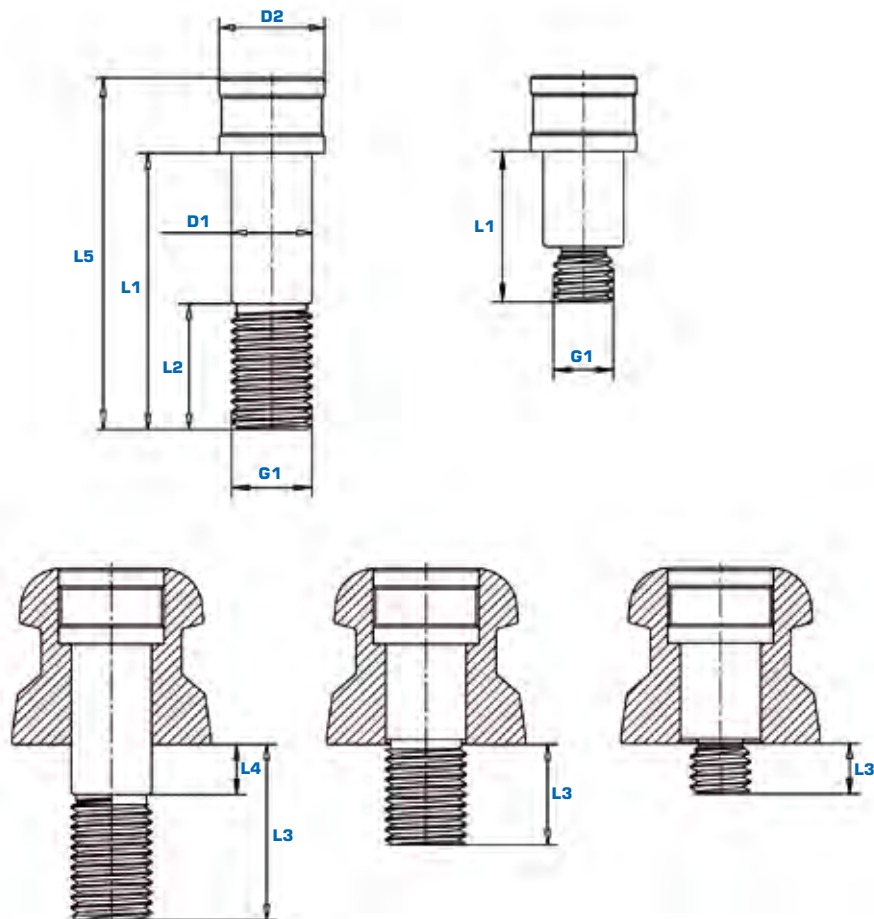
UNILOCK Pass screw incl. insert ring
except for UL800.201, UL800.240, UL800.241, UL800.242, UL800.202, UL800.200, UL800.243



Pass screws / System 40

Especially for applications where existing threads in work pieces need to be used, are different pass screws available.

These are used in combination of the UNILOCK Clamping knob with centering bore hole.



Pendelschrauben / System 40

Diese Pendelschrauben dienen zur Befestigung von UNILOCK Spannbolzen mit Durchgangsbohrung. Der abgeschrägte Kopfteil unterstützt einen stärkeren Halt.

Pendulum screws / System 40

These Pendulum screws are used for mounting UNILOCK Clamping knobs with through bore hole. The chamfered head part provides a stronger support.

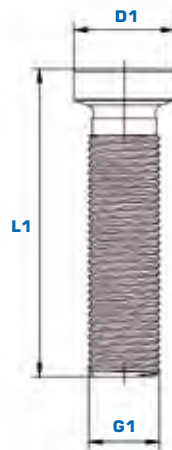


Identnummer Partnumber	Version Version	Kopf-Durchm. / mm Head-diameter / mm	Gewinde Thread	Gesamtlänge / mm Total length / mm	Gewicht Weight
		D1	G1	L1	
UL800.210	Pendelschraube / Pendulum screw	22,6	M16	65	0,1
UL800.211	Pendelschraube / Pendulum screw	22,6	M16	70	0,1
UL800.214	Pendelschraube / Pendulum screw	22,6	M16	60	0,1
UL800.215	Pendelschraube / Pendulum screw	22,6	M16	62	0,1

Lieferumfang / Scope of delivery

UNILOCK Pendelschraube

UNILOCK Pendulum screw





UNILOCK Positionier-Set / System 40

Das UNILOCK 5-Axis Positionier-Set dient zum präzisen und rasterfreien positionieren von UNILOCK 5-Axis Basismodulen auf dem Maschinentisch.

UNILOCK Positioning-kit / System 40

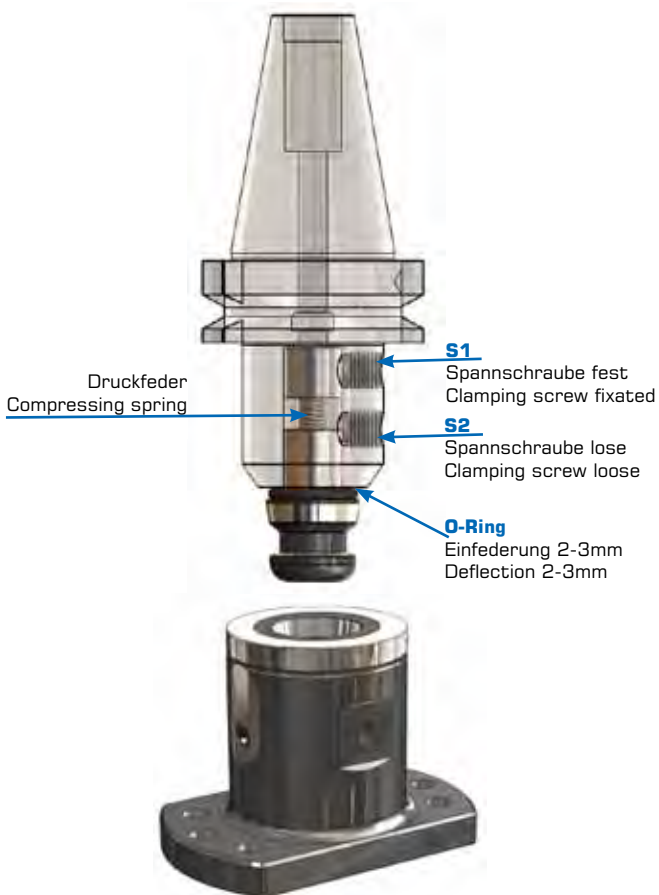
This UNILOCK 5-Axis Positioning-kit is used for a precise and grid-free positioning of UNILOCK 5-Axis Base chucks on the machine table.

Identnummer Partnumber	Version Version	Durchmesser / mm Diameter / mm	Länge / mm Length / mm	Zubehör Accessory	Gewicht Weight
		D1	L1		
UL800.145	Positionier-Set für WELDON Futter	25	65	Schraube/Screw: M10*70mm	0,8
UL800.146	Positionier-Set für SPANNZANGE	12	80	Passbolzen/Pass-knob 12H6, Passstößel/Pass-ram	0,8

Lieferumfang / Scope of delivery

UNILOCK Positionier-Set inkl. 1x SBA 40-25-25-12, ohne Weldonfutter oder Spannzanze

UNILOCK Positioning-kit incl. 1x SBA 40-25-25-12, without Weldon or Collet chuck



Anwendung

Das UNILOCK Positionier-Set wird zum Beispiel in einem Weldon Spannfutter Drm. 25mm (ISO 40, ISO 50, HSK Reihe) mit der oberen Schraube (S1) fixiert.

Die zweite, untere Schraube (S2) bleibt dabei lose. Beim Einfahren in das 5-Axis Basismodul lässt sich der Spannbolzen somit 2-3mm einfedern. Als Stoßdämpfer dient zusätzlich ein O-Ring mit 5mm Wandstärke.

Application

The UNILOCK Positioning-Kit can for example be fixed with the upper screw (S1) in a Weldon chuck with dia. 25mm (ISO 40, ISO 50, HSK forms).

The second screw (S2) remains loose. By driving into the 5-Axis Base chuck, the Clamping knob can deflect for 2-3mm. In addition, an O-Ring of 5mm wall thickness serves as a damper.